

HIDROSIB
S.A.



2400 Sibiu str.Stefan Cel Mare 193 -Romania

120...360l/min

Droșele și droșele de cale Dn10 20 32

Fc - 17

Max 315 bar

GENERALITATI

Droșele și droșele de cale pentru montaj tip cartuș
Cu sau fără supapă de ocolire integrată :
Reglaj manual

CARACTERISTICI TEHNICE

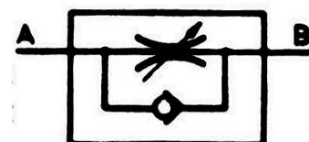
GENERALE

Racordare : prin înglobarea cartușului în bloc

Poziția de montaj : indiferentă

Schema funcțională

sensul de curgere
al fluidului



Temperatura mediului ambiant : -20°C $+50^{\circ}\text{C}$

HIDRAULICE

Presiune nominală : 315 bar

Debit maxim

10 20 32
120 l/min , 240 l/min, 360 l/min ,

Domeniul de temperatură : -20 ... $+80^{\circ}\text{C}$

Fluid :

Tipul fluidului : ulei mineral aditivat .

Domeniul de vascrozitate : 10 ...500mm²/s

Filtrare: ≤ 25 um

CURBE CARACTERISTICE

Debitul in functie de cursa de reglare

$Q=f(s)$

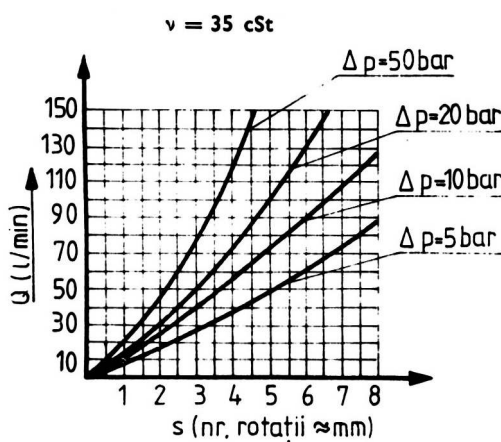


Fig. 1

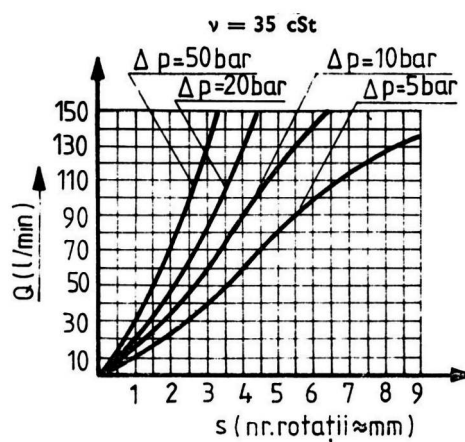


Fig. 2

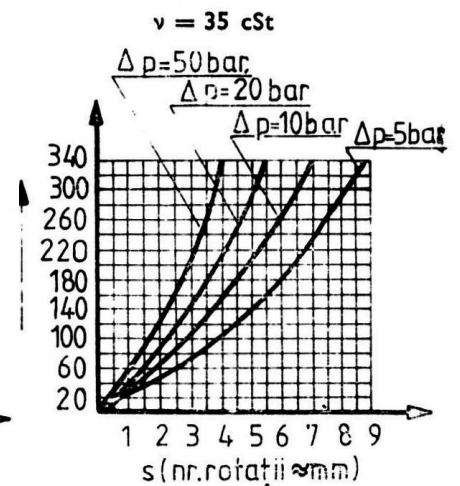


Fig. 3

Caderea de presiune prin supapa de ocolire (curba 1) in functie de debit : $PB-A=f(Q)$ si prin drosel complet deschis (curba 2)

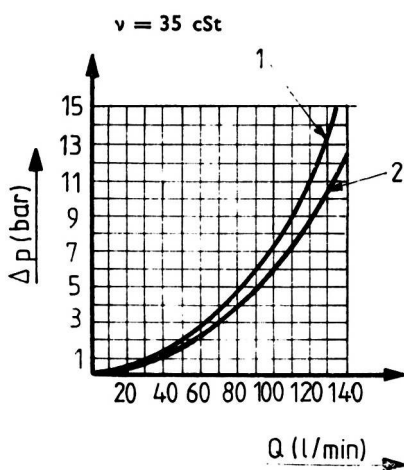


Fig. 4

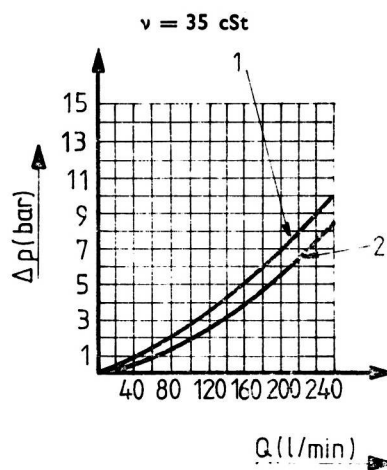


Fig. 5

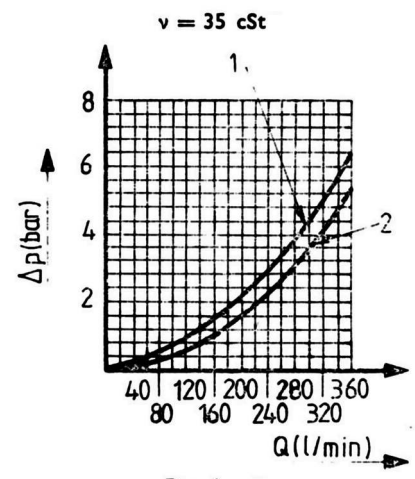


Fig. 6

DIMENSIUNI

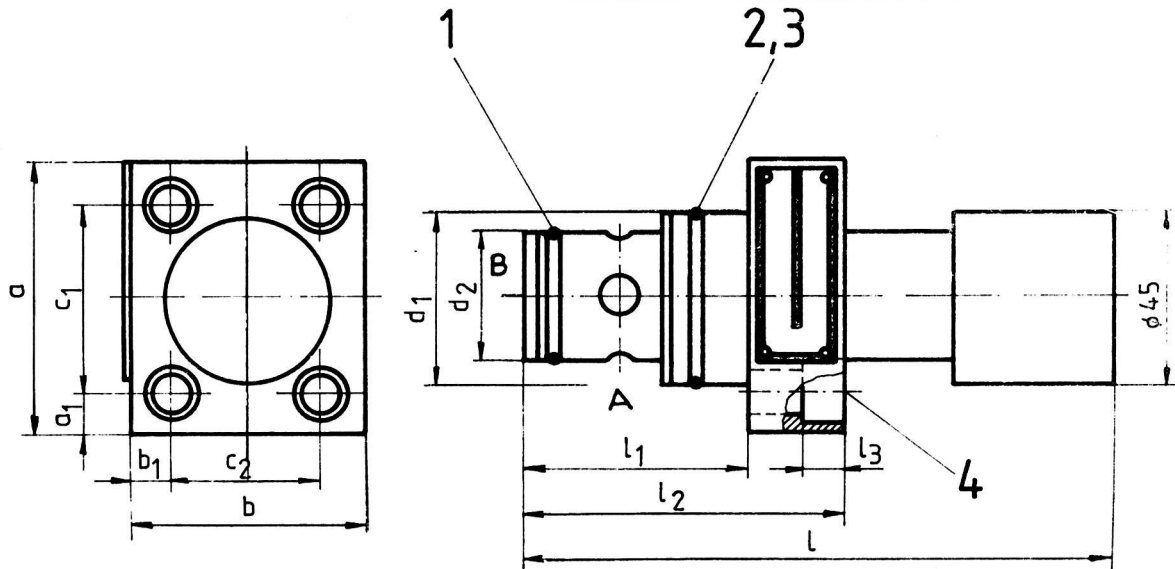


Fig. 7

Poz. Pos. Поз.	Denumirea	Buc/ans	Dimensiunea		
			10	20	32
1	Inel O	1	28×3	39,5×3	49,5×3
2	Inel O	1	39,5×3	49,5×3	62,2×3
3	Inel de reazem	1	45×2,3/1	55×2,3/1	68×2,3/1
4	Șurub STAS 5144-80 gr. 10.9	4	M 12×30	M 14×30	M 14×35
	Moment de stringere (daNm)		9 +3	16 +2	16 +2

Dimensiunea nominală (Dn)	Cote (mm)												Masa (kg)
	a	a ₁	b	b ₁	c ₁ ^{±0,1}	c ₂ ^{±0,1}	d ₁	d ₂	l	l ₁	l ₂	l ₃	
10	72	11	62	11	50	40	45	34	156,5	58,5	85	12	1,5
20	85	13,5	75	13,5	58	48	55	45	169,5	71,5	98	14	2,1
32	100	15	90	15	70	60	68	55	175,5	71,5	102	14	3,4

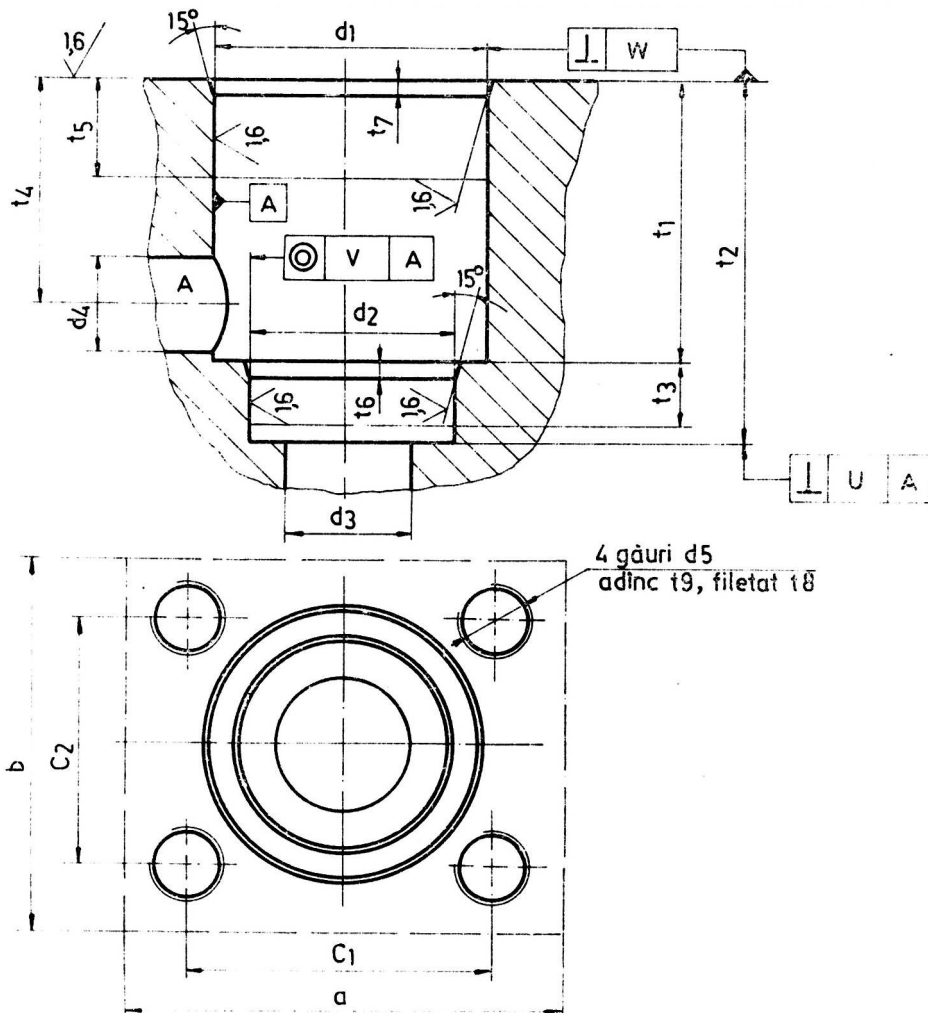


Fig. 8

Dimensiunea nominală (Dn)	Cote (mm)																				
	a	b	$c_1 \pm 0,1$	$c_2 \pm 0,1$	d_1 (H 7)	d_2 (H 7)	d_3 max	d_4 max	d_5	$t_1^{+0,5}$	t_2 min	t_3	t_4	t_5	t_6	t_7	t_8	t_9	u	v	w
10	72	62	50	40	45	34	20	16	M 12	46	59	10	37	16	2,5	2,5	19	23	0,03	∅ 0,06	0,05
20	85	75	58	48	55	45	25	30	M 14	56	72	13	38	23	2	2	22	26	0,03	∅ 0,06	0,05
32	100	90	70	60	68	55	32	32	M 14	54	72	15	37	20	2	2	20	24	0,03	∅ 0,06	0,05

Cod de comanda

1 2 3 4-5-6

* pentru varianta climatizata se adauga la sfrasitul codului -T2

1. Rezistente hidraulice - DR
2. Droselizare
 - 1 - intr-un singur sens (drosele de cale)
 - 2 - in ambele sensuri (drosele)
3. Montaj cartus - K
4. Diametru nominal 10/20/32
5. Reglaj M -Roata de mana, G-Cap gradat
- 6.0-Seria de fabricatie