

HIDROSIB

S.A.



Str. Stefan Cel Mare nr. 193, Sibiu 2400, Romania

100 l/min

Distribuitoare hidraulice Dn 10

FC - 2

315 bar

GENERALITATI

Distribuitoare cu sertar cu 4 orificii si 2 sau 3 pozitii de lucru (4/2 sau 2/3)

Comanda directa realizata :

manual, cu maneta

mecanic, cu parghie si rola

electric, cu electromagneti de curent continuu

hidraulic, prin presiunea uleiului de la o sursa externa

pneumatic, prin presiunea aerului comprimat de la o sursa externa

Revenire cu arc pe pozitia de repaus.

Posibilitate de indexare la distribuitoarele cu comanda manuala si la distribuitoarele 4/2cu comanda electrica .

Scheme functionale diverse , realizate prin inlocuirea sertarului .
Suprafata de montaj pe placa conform ISO 4401 .

CARACTERISTICI TEHNICE

GENERALE

Prindere : pe placa

Pozitia de montaj : schemele 11 si 11R : orizontal , celelalte scheme indiferent.

Temperatura mediului ambiant : -20°C.....+50°C

HIDRAULICE

Presiune maxima la orificiile P, A, B : 315 bar

Presiune maxima la orificiul T : 80 bar

Debit : vezi figurile 1.2.3

Fluid :

Tipul fluidului : ulei mineral aditivat.

Domeniul de viscozitate : 10.....500 cSt

Domeniul de temperatura : -25°C.....+80°C

Filtrare : $\leq 25 \mu\text{m}$

SPECIFICE DISTRIBUITOARELOR DMN

Forța de acționare : 2,5 da N

SPECIFICE DISTRIBUITOARELOR DMC

Forța de acționare : 10 ...17 da N

Cursa rolei : $3,2 \pm 0,4$ mm depășire admisă 0,5 mm

SPECIFICE DISTRIBUITOARELOR DH și DP

	DH	DP
Presiune de comandă :	18...250 bar	2,5.....10 bar
Volum de comandă :	0,4 cm ³	2 cm ³
Timp de răspuns : - la comutare	15...100 ms ¹	20 ... 200 ms ¹
- la deocomutare	60... 150 ms ¹	80... 3000 ms ¹

SPECIFICE DISTRIBUITOARELOR DE

	CC	CA
Timp de răspuns : - la anclansare	65 ...100 ms ²	10 ... 25 ms ²
- la dezanclansare	30 ..80 ms ²	50 ...65 ms ²

CARACTERISTICILE ELECTROMAGNETILOR

Tipul curentului :	Curent continuu (cc)	Curent alternativ (CA)
Tensiune , Un	12 V 24 V 96 V 110 V 190 V	24 V - 50 Hz 110 V - 50 Hz 115 V - 60 Hz 220 V - 50 Hz 230 V - 60 Hz

Abaterea admisă a tensiunii : $\pm 10\%$

Durată relativă de acționare : Da100%

Număr maxim de comutări pe ora : 3600

Putere absorbită la 20°C :	
- la anclansare	38 W
- la mentinere	38 W

Racordare : cupla electrica tip Stecker , conform ISO 4400

Protectie : IP65 ; conform STAS 5325-79 (DIN 40050)

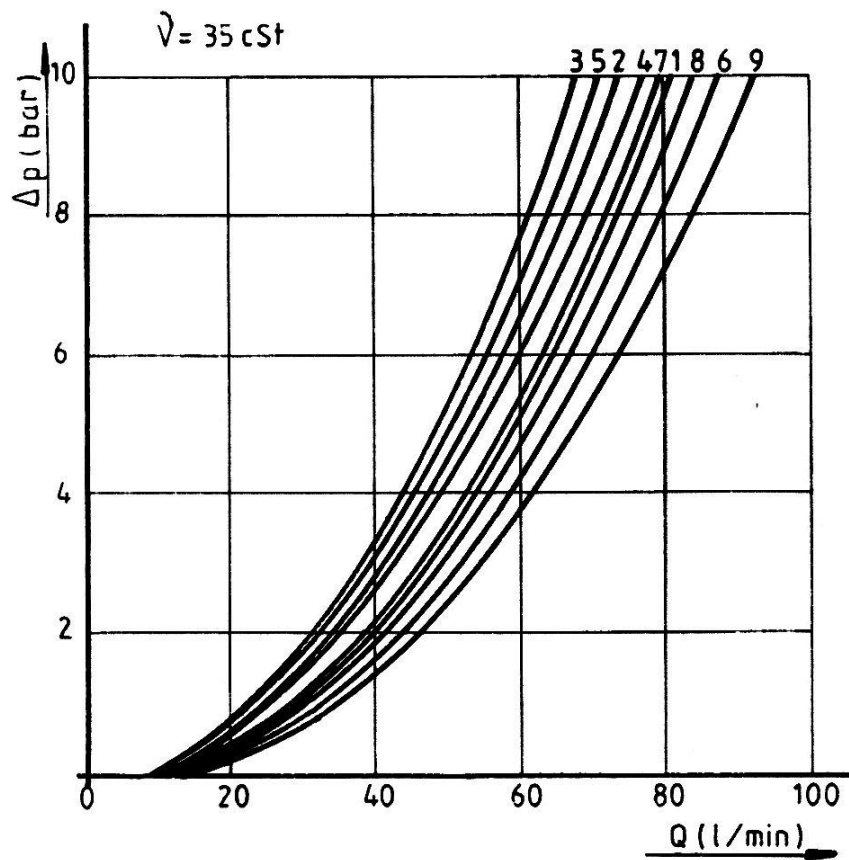
NOTE :

1 . Timpul de raspuns variaza in functie de presiunea de comanda , de lungimea si pe acest circuit

2. Timpul de raspuns variaza in functie de puterea hidraulica a distribuitorului

CURBE CARACTERISTICE

Caderea de presiune in functie de debit , $\Delta p = f(Q)$ pentru toate tipurile de comenzi

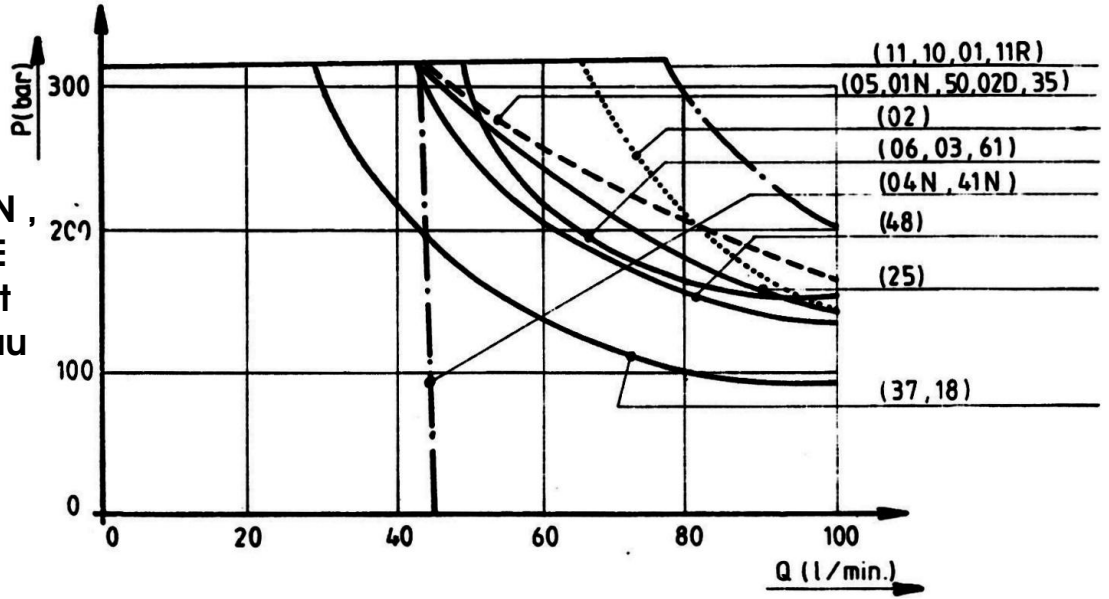


Schema	Numarul curbei				
	PA	PB	AT	BT	PT
06	9	9	5	7	
05	8	8	5	7	
04N	6	6	2	1	3
02	8	8	5	7	
03	9	9	5	7	
11	5	4	3	4	
10	5	4	3	4	
01N	5	4	3	4	
01	5	4	3	4	
41N	6			1	3
50	8			7	
02D	8	8	5	7	
11R	5	4	3	4	
48	8	8	5	7	
25	8			7	
61		9	5		
35	8	8	5		
37	8	8			
18		4	3	4	
02DS		8	5		

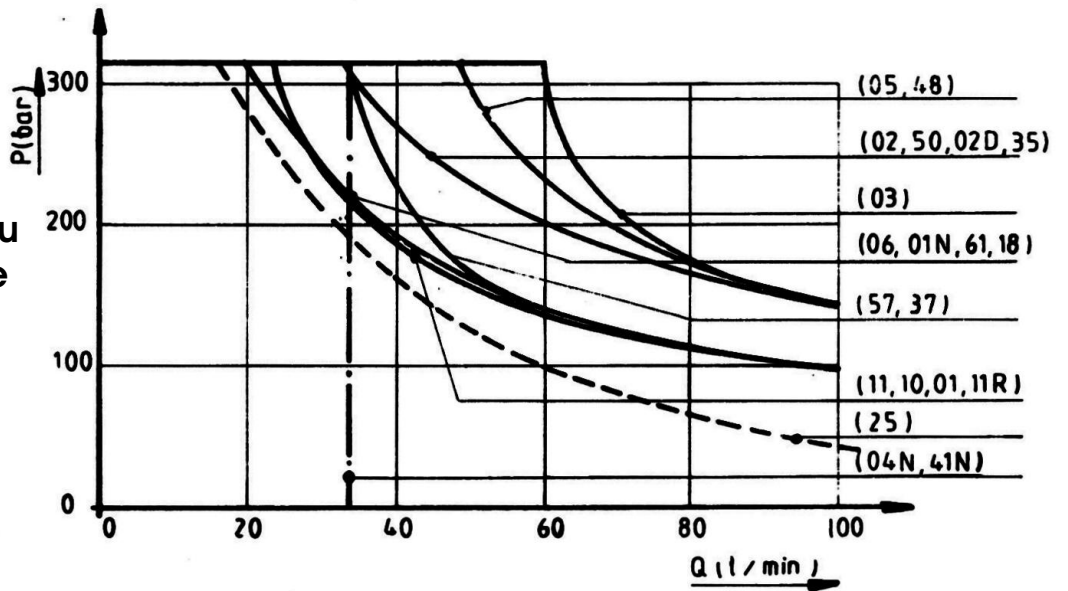
Fig. 1

Debitul admisibil in functie de presiunea de lucru

Distribuitoare DMN, DMC, DH, DP si DE cu electromagnet de curent continuu (la tensiunea de minim 0,9 Un)



Distribuitoare DE cu electromagneti de curent alternativ (la tensiunea de minim 0,9 Un)



SCHEME FUNCTIONALE

NOTA: 1) Variantele notate cu ● se folosesc în mod uzual. Celelalte variante se folosesc la cererea clienților.

Schema	Simbol simplificat	Acoperire	DEIZ											DMN	DMC	DH	DP			
			012/00	024/00	048/00	060/00	110/00	190/00	220/00	012/50	048/50	060/50	110/50					190/50	220/50	230/50
00		+	●													●	●	●	●	●
01		+	●													●	●	●	●	●
01N		-	●													●	●	●	●	●
02		+	●													●	●	●	●	●
02D		+	●													●	●	●	●	●
02DS		+	●													●	●	●	●	●
03		+	●													●	●	●	●	●
04N		-	●													●	●	●	●	●
05		+	●													●	●	●	●	●
05 I		+	●													●	●	●	●	●
06		+	●													●	●	●	●	●
07		+	●													●	●	●	●	●
08		+	●													●	●	●	●	●

SCHEME FUNCTIONALE

Schema	Simbol simplificat	Acoperire	DE IZ											DMN	DMC	DH	DP				
			012/00	024/00	048/00	060/00	110/00	190/00	220/00	012/50	048/50	060/50	110/50					190/50	220/50	230/50	
09		+	●														●	●	●	●	●
10		+	●														●	●	●	●	●
11		+	●														●	●	●	●	●
11R		+	●														●	●	●	●	●
11RN		-	●														●	●	●	●	●
15		+	●														●	●	●	●	●
18		+	●														●	●	●	●	●
21		+	●														●	●	●	●	●
25		+	●														●	●	●	●	●
31		+	●														●	●	●	●	●
34N		+	●														●	●	●	●	●
35		+	●														●	●	●	●	●
37		+	●														●	●	●	●	●

SCHEME FUNCTIONALE			DEFIZ											DMN	DMC	DH	DP					
Schema	Simbol simplificat	Acoperire	012/00	024/00	048/00	060/00	110/00	190/00	220/00	012/50	024/50	048/50	060/50	110/50	190/50	220/50	230/50					
			41N		-	•												•	•	•	•	•
44N		+	•												•	•	•	•	•	•	•	•
48		+	•												•	•	•	•	•	•	•	•
50		+	•												•	•	•	•	•	•	•	•
57		+	•												•	•	•	•	•	•	•	•
61		+	•												•	•	•	•	•	•	•	•
76		+	•												•	•	•	•	•	•	•	•
100		+	•												•	•	•	•	•	•	•	•
340N		-	•												•	•	•	•	•	•	•	•
341N		-	•												•	•	•	•	•	•	•	•
440N		-	•												•	•	•	•	•	•	•	•
441N		-	•												•	•	•	•	•	•	•	•

3. Acoperirea in timpul comutarii reprezinta modul in care se realizeaza legaturile intre canalele P, A, B, T, in timpul comutarii serarului

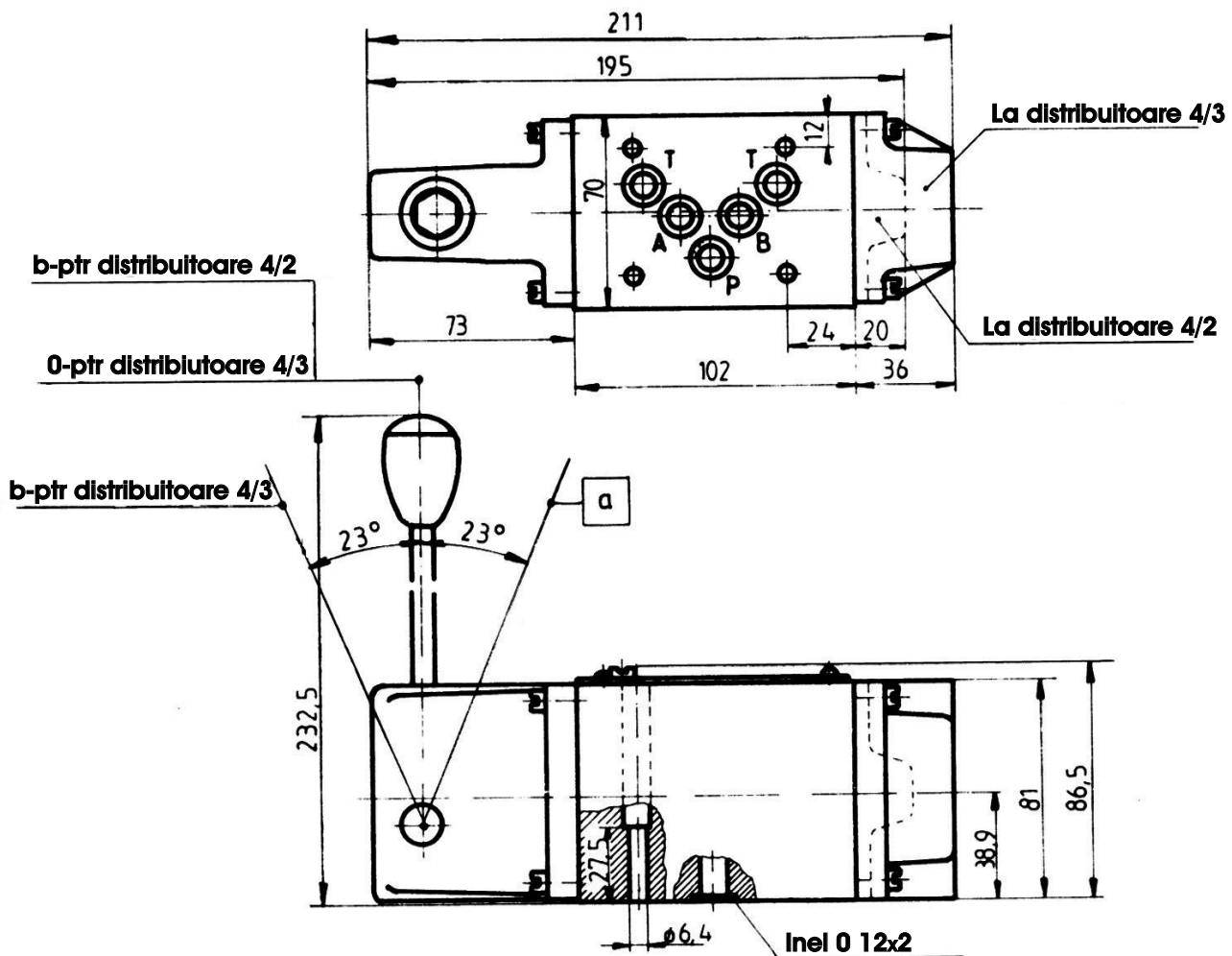
Acoperire pozitiva (+) : In timpul comutarii canalele comunica intre ele .

Acoperire negativa (-) : in timpul comutarii canalele nu comunica intre ele .

4. Preferentiale

DIMENSIUNI

Distribuitoare cu comanda manuala, tip DMN :



Masa :

Distribuitoare 4/2 : 5,500 kg

Distribuitoare 4/3 : 6,200 kg

Distribuitoare cu comanda manuala, tip DMC :

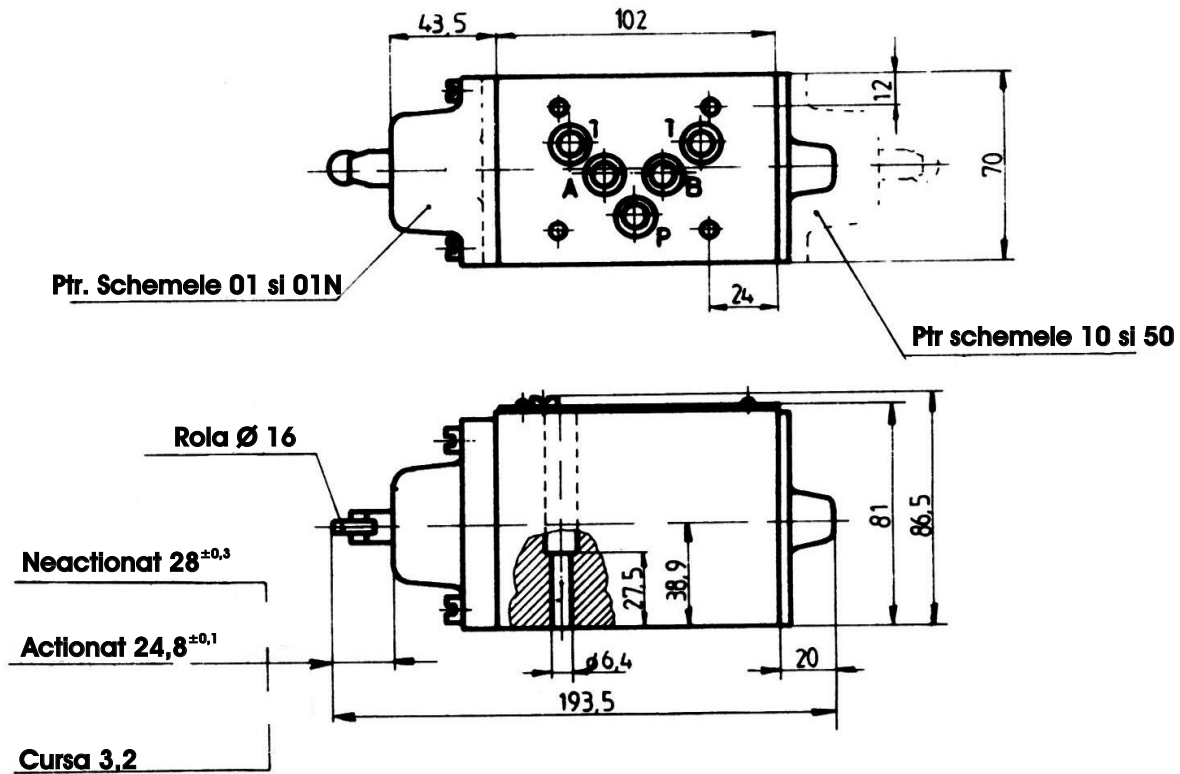
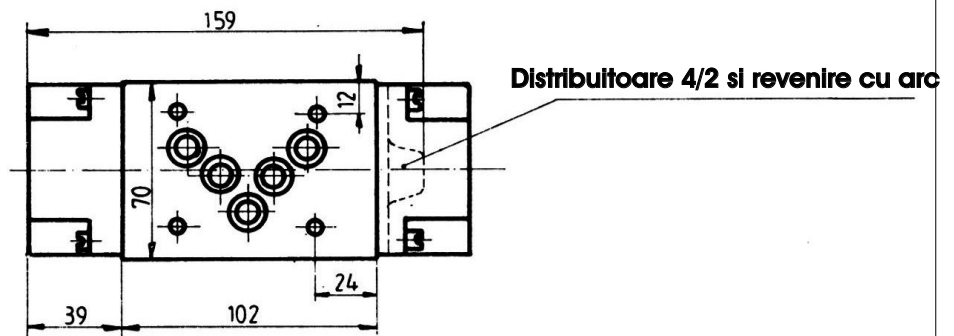


Fig. 5

Masa 4,0 kg

Distribuitoare cu comanda hidraulica, tip DH :



Masa:
Distribuitoare 4/2 si
revenire cu arc : 5,0 kg

Celelalte
distribuitoare : 6,5 kg

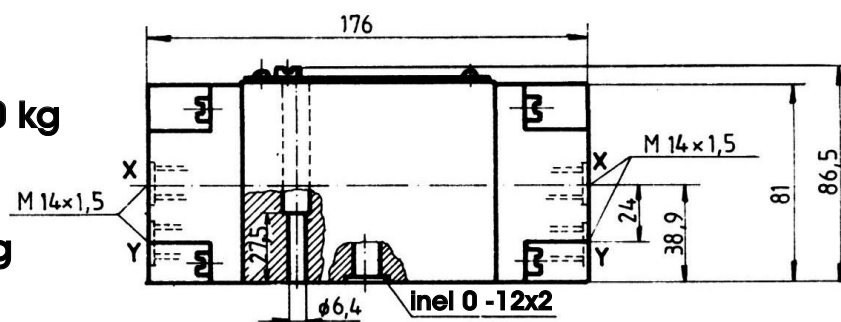
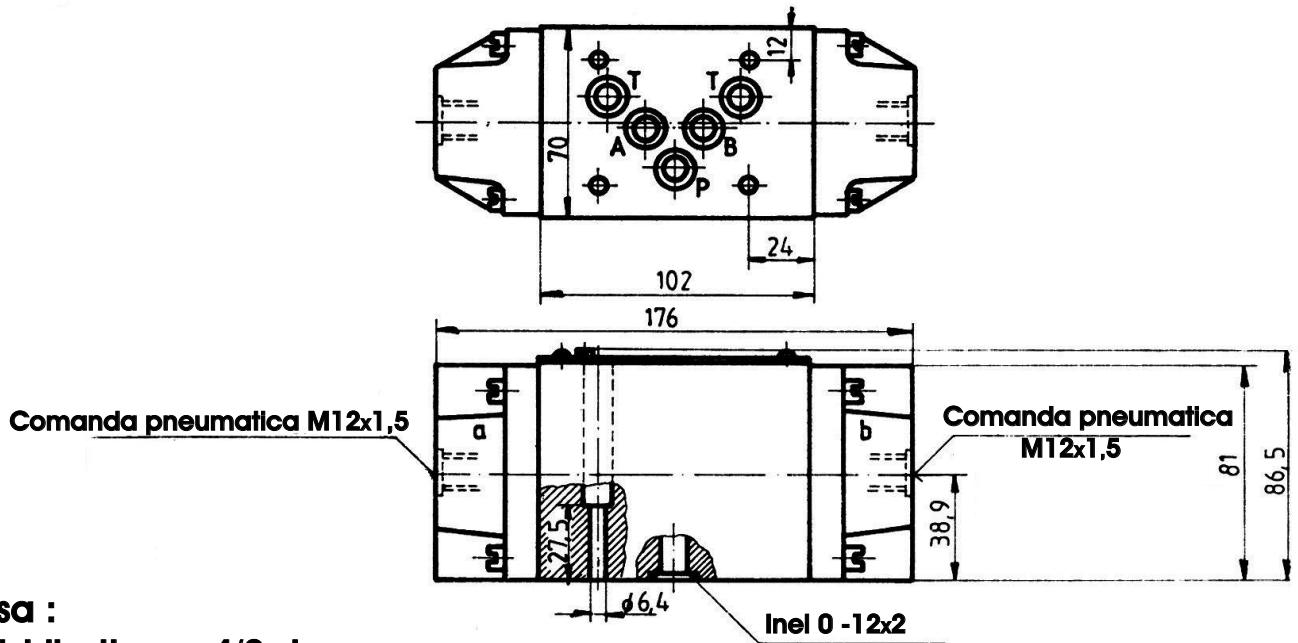


Fig. 6

Distribuitoare cu comanda pneumatica tip DP



Masa :

Distribuitoare 4/2 si
revenire cu arc: 4,0kg

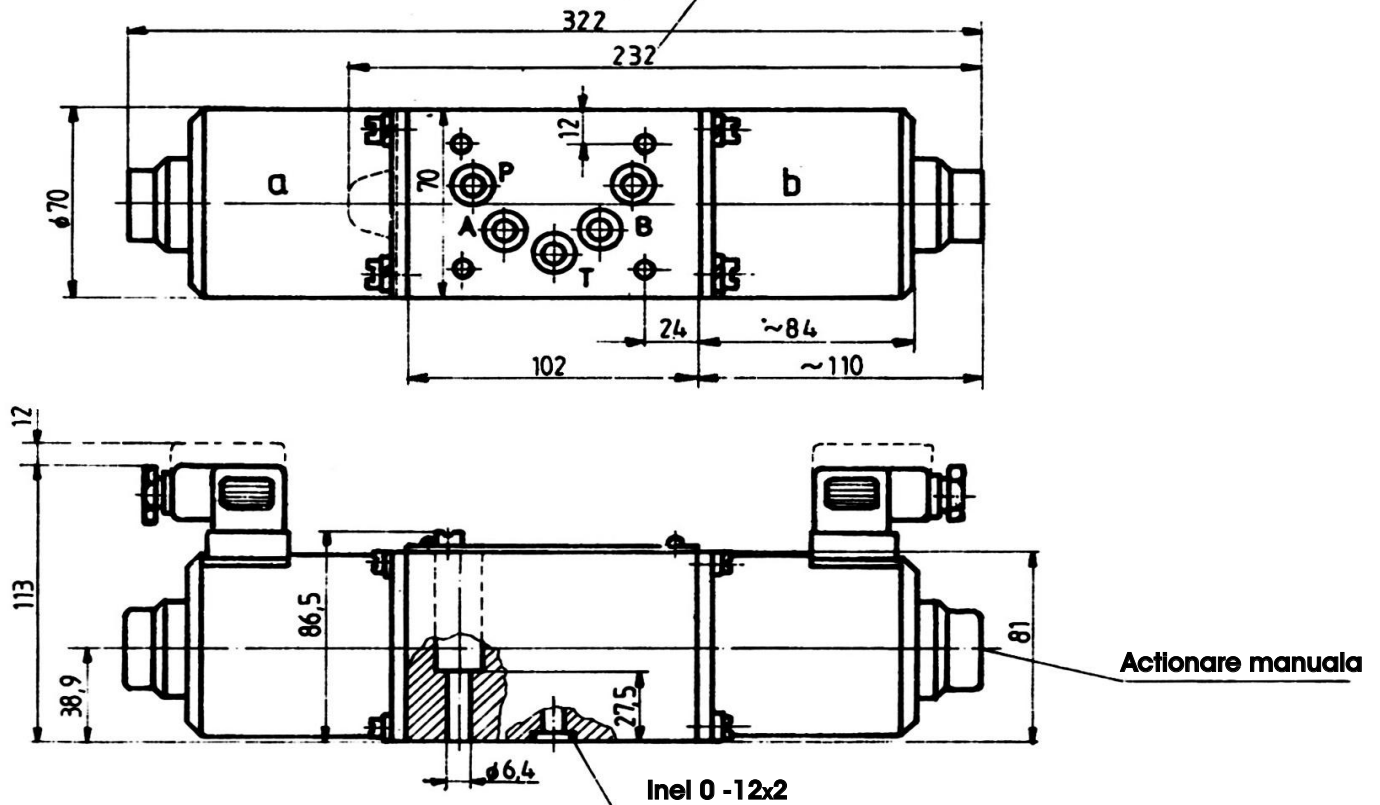
Celelalte distribuitoare: 4,5kg

Fig. 7

Distribuitoare cu comanda electrica tip DE

Electromagneti de curent continuu

Distribuitoare 4/2 si revenire cu arc

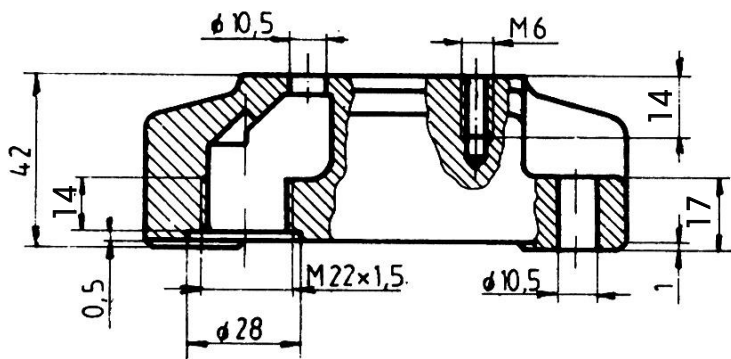
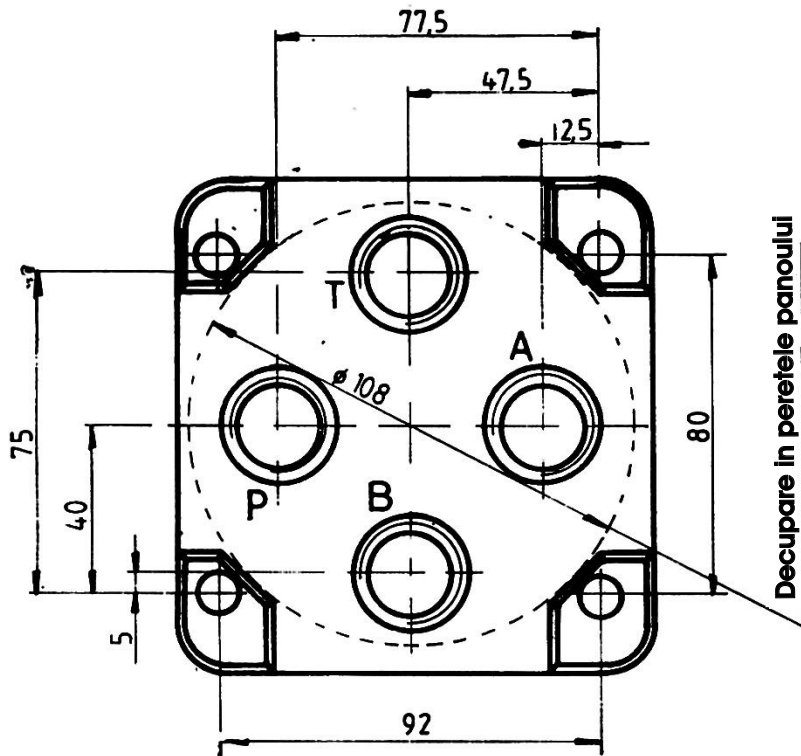


Masa :

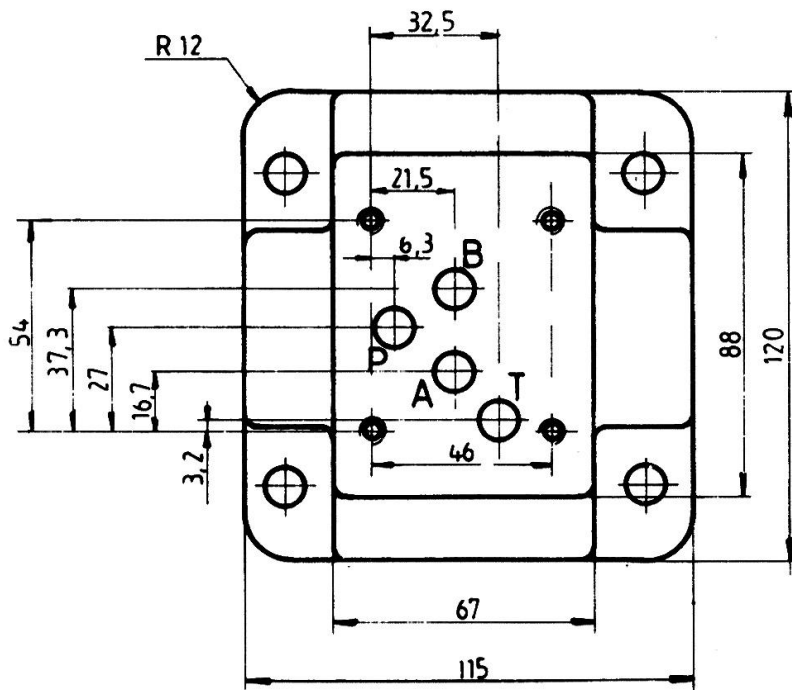
Distribuitoare cu un electromagnet : 5,700 kg
Distribuitoare cu 2 electromagneti : 7,700 kg

Fig. 8

Placa de baza :



Masa : 3,0 kg



Cod de comanda
PBD 10-1

Fig. 10

- 4 suruburi M6x35 SR ISO 4762:1993, gr.10.9. Moment de strangere $1,1^{+0.3}$ daNm.
Se livreaza odata cu aparatul

COD DE COMANDA

123-4-5*/6*-7*-8

***Numai pentru distribuitoare DE**

1 . D - Distribuitoare cu sertar

2 . Tipul comenzii

MN - comanda manuala

MC - comanda mecanica

H - comanda hidraulica

P - comanda pneumatica

E - comanda electrica

3 . O - Diametru nominal

4 . Schema functionala, conform tabel 3

5/6 . Tensiunea electromagnetilor:

012/00 - 12 V

024/00 - 24 V

096/00 - 96 V

110/00 - 110 V

190/00 - 190 V

024/50 - 24 V, 50 Hz

110/50 - 110 V, 50 Hz

220/50 - 220 V, 50 Hz

115/60 - 115 V, 60 Hz

230/60 - 230 V, 60 Hz

7 . S - Cupla electrica tip stecker

8 . O - Seria de fabricatie