

# HIDROSIB

S.A.



2400 Sibiu str.Stefan Cel Mare 193 -Romania

40 l/min	<b>Drosele modulare miniaturizate DN 6</b>	FC - 26
315 bar		

### GENERALITATI

Permit reglarea debitului de fluid fie in ambele sensuri de curgere (drosele), fie numai intr-un singur sens (drosele de cale).

Reglabile manual, cu surub de reglare.

Montaj modular, cu cinexiuni hidraulice pe doua fete opuse pentru montare suprapusa (sandwich) si fixare cu tiranti.  
Suprafetele de montaj pe placa conf. ISO 4401.

### CARACTERISTICI TEHNICE

#### GENERALE

Pozitia de montaj:                      indiferenta

Prinderea:                                modulara

Sensul de curgere:

    Droselizat: A->A1 si B->B1

    Liber:            A1->A si B1->B prin supapa de sens

Temperatura mediului ambiant : -20°C.....+50°C

Schema functionala: vezi fig. 1 si 2

#### HIDRAULICE

Presiune nominala :                      315 bar

Debit maxim:                              40 l/min

Fluid :

    Tipul fluidului : ulei mineral aditivat .

    Domeniul de viscozitate : 10 ...500 cSt

    Domeniul de temperatura : -20°C.....+80°C

    Filtrare:                                < 25 μm

DR 1 M 6 - intrare + iesire

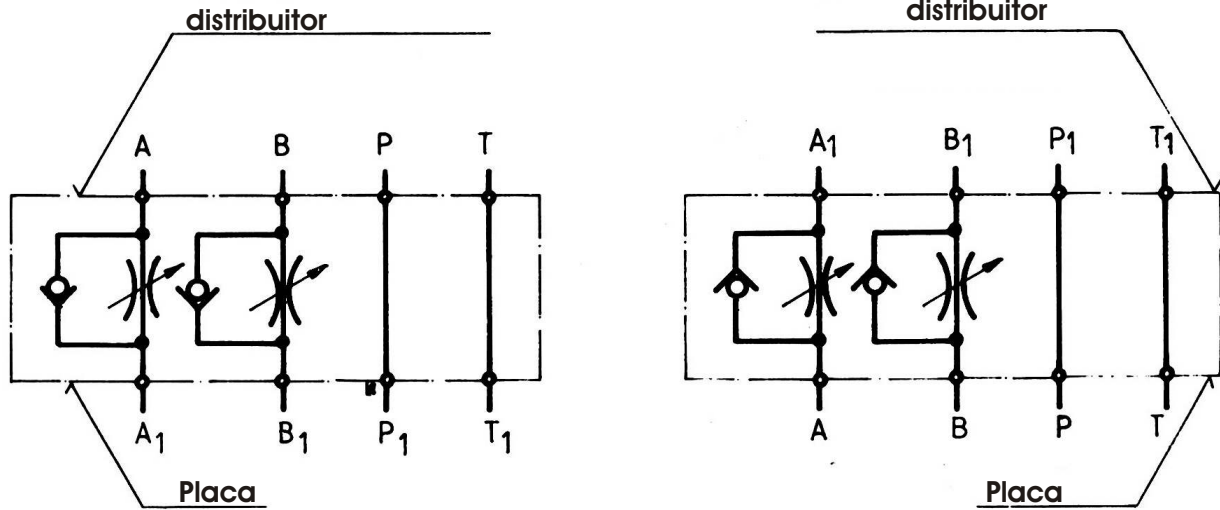


Fig. 1

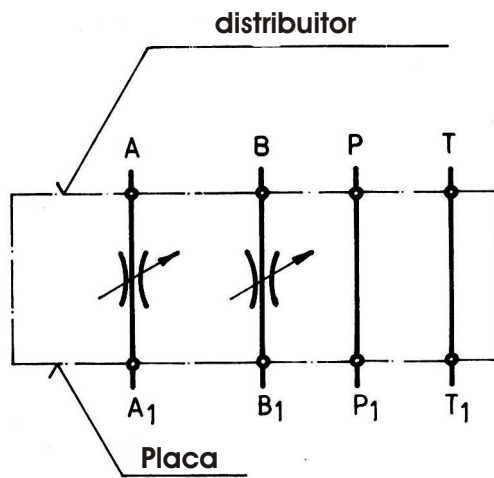


Fig. 2

**CURBE CARACTERISTICE**

Debitul in functie de cursa de reglare a droselului  $Q = f(s)$  (fig. 3)  
 Caderea de presiune prin supapa de ocolire, in functie de debit  
 $\Delta p = f(Q)$  prin drosel complet deschis (fig.4) si complet inchis (fig. 5)

$v = 35 \text{ cSt}$

$v = 35 \text{ cSt}$

$v = 35 \text{ cSt}$

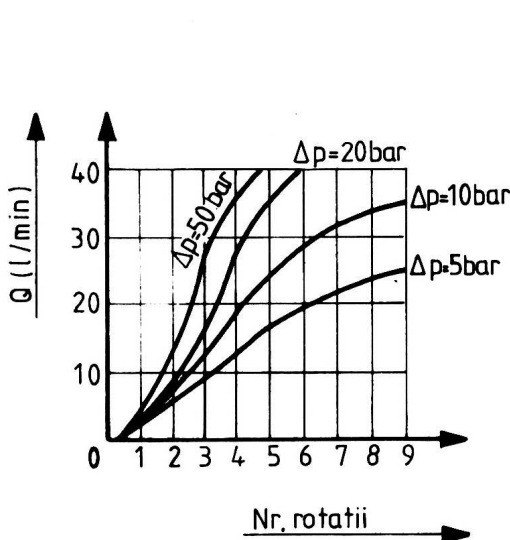


Fig. 3

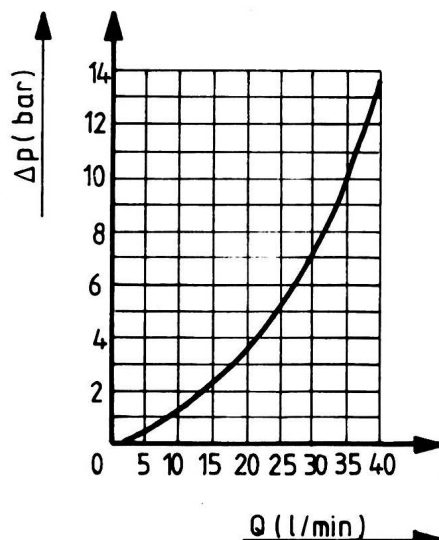


Fig. 4

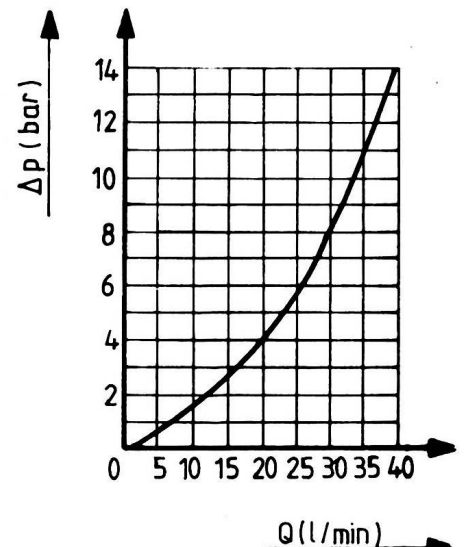


Fig. 5

# DIMENSIUNI

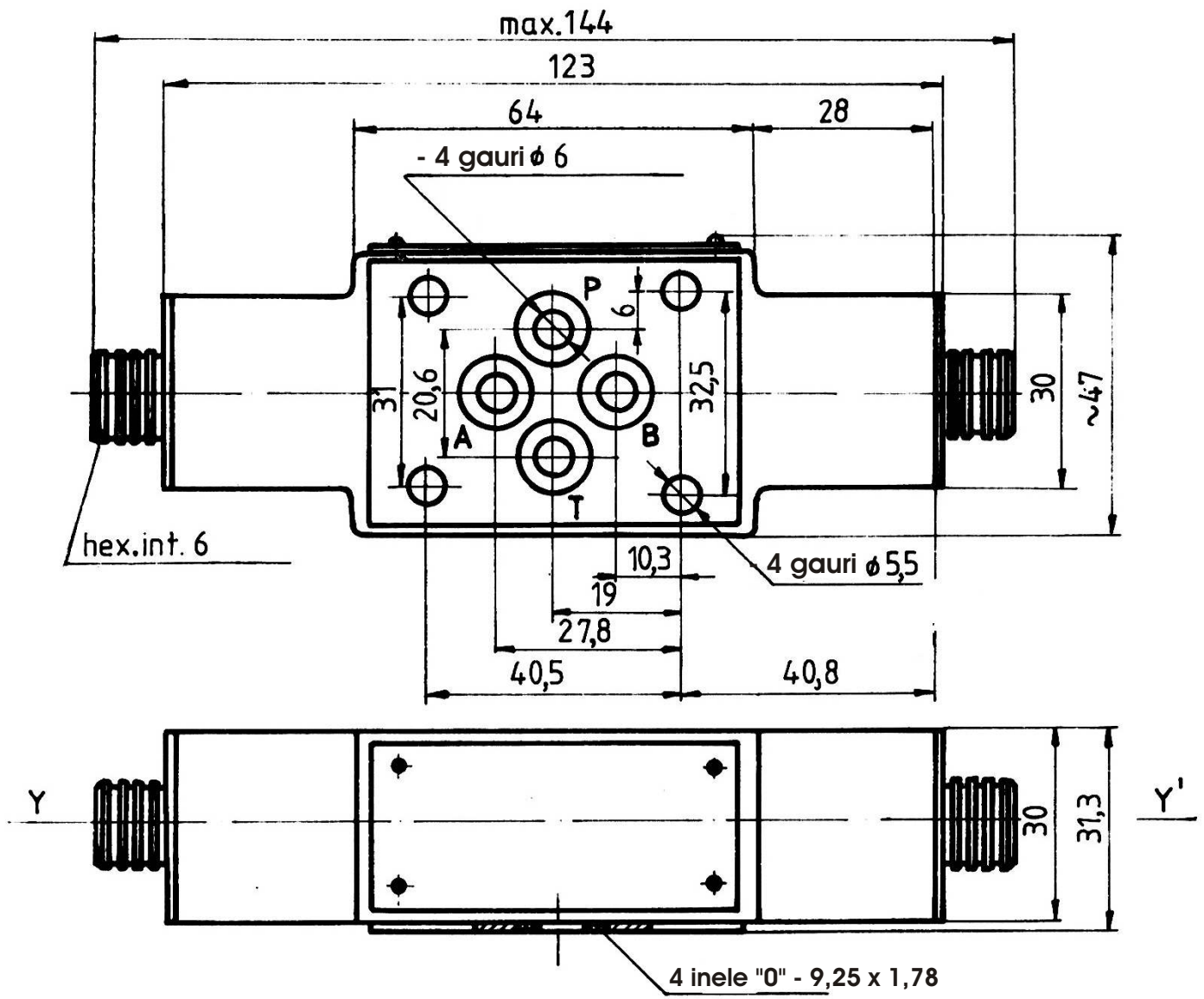


Fig. 6

Masa: 0,865 Kg.

## PLACA DE BAZA

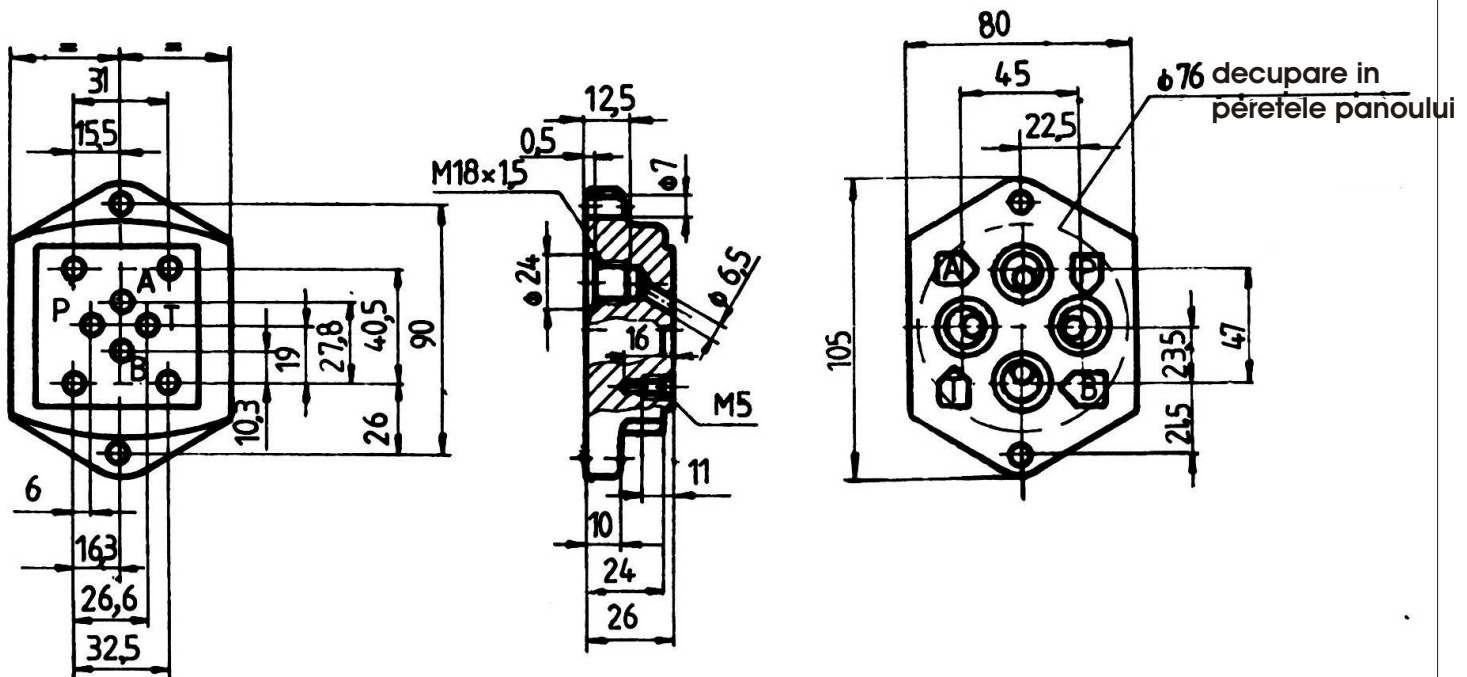


Fig. 7

- 4 suruburi de fixare M 5x60 STAS 5144-80 gr. 10.9. Moment de strangere  $0,6^{+0,2}$  daNm.

Observatie: lungimea suruburilor este valabila in cazul in care droselele modulare se monteaza sub distribuitoarele Dn 6.

Cod de comanda PBD 6-1

Masa: 0,7 Kg.

## INDICATII DE MONTAJ

Droselele si droselele de cale modulare se monteaza fie intre o placa de baza si un alt aparat modular, fie intre doua alte aparate modulare, in situatia in care este necesar sa se utilizeze placi intermediare intre aparate, la proiectarea si executia acestora se vor respecta conditiile impuse de ISO 4401, respectiv STAS 12440/1-86.

## COD DE COMANDA

**1 2 3 4 - 5 - 6/\***

\* Pentru varianta climatizata, se adauga la sfarsitul codului /T1 sau T2

- 1. DR - Rezistenta hidraulica**
- 2. Supapa de ocolire incorporata**
  - 1 - cu supapa de ocolire (drosel de cale)**
  - 2 - fara supapa de ocolire (drosel)**
- 3. M - montaj modular**
- 4. 6 - diametru nominal**
- 5. H - reglaj manual, cu cheie fixa**
- 6. O - Seria de fabricatie**