

**HIDROSIB**  
S.A.



2400 Sibiu str.Stefan Cel Mare 193 -Romania

<b>60 l/min</b>	<b>Supape de sens unic modulare DN 10</b>	<b>FC - 30</b>
<b>315 bar</b>		

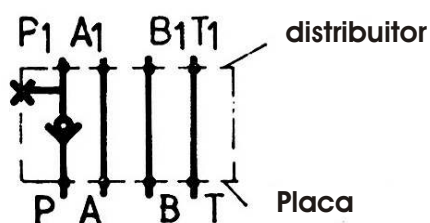
### GENERALITATI

**Montaj modular, cu conexiuni hidraulice pe doua fete opuse, pentru montare suprapusa (sandwich), cu dimensiuni de montaj conf. ISO 4401.**

### CARACTERISTICI TEHNICE

#### GENERALE

**Pozitia de montaj:**                   indiferenta  
**Prinderea:**                           modulara  
**Sensul de curgere al fluidului:** P->P1 : liber  
**Temperatura mediului ambiant :** -20°C.....+50°C  
**Schema functionala:**



#### HIDRAULICE

**Presiune nominala :**   **315 bar**

**Presiune de deschidere:**                                   **0,5 bar**

**Debitul normal, la**  
 $\Delta p = 1 \text{ bar} + \text{presiunea de deschidere}$ :           **25 l/min**

**Fluid :**

**Tipul fluidului :** ulei mineral aditivat .

**Domeniul de viscozitate :** 10 ...500 cSt

**Domeniul de temperatura :** -20°C.....+80°C

**Filtrare:**   **25...30 μm**

## CURBE CARACTERISTICE

Caderea de presiune in functie de debit,  $\Delta p = f(Q)$

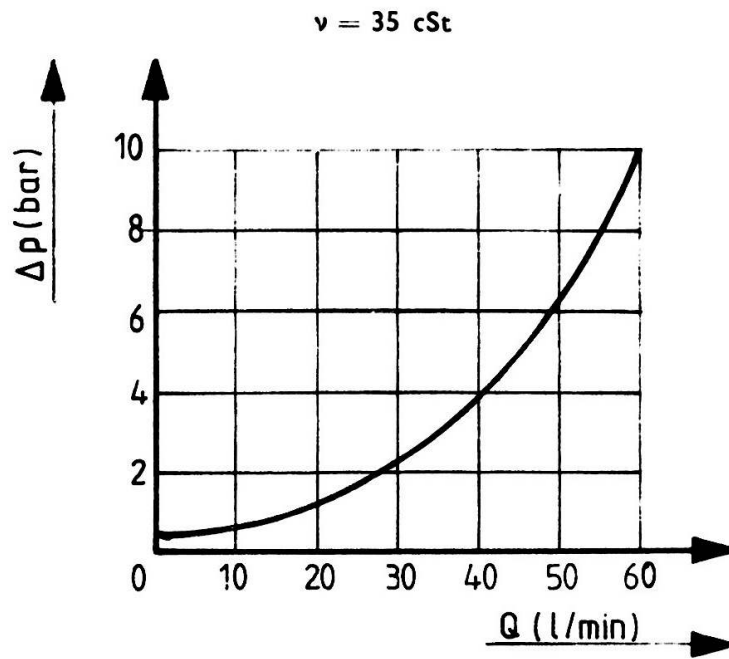


Fig. 1

# DIMENSIUNI

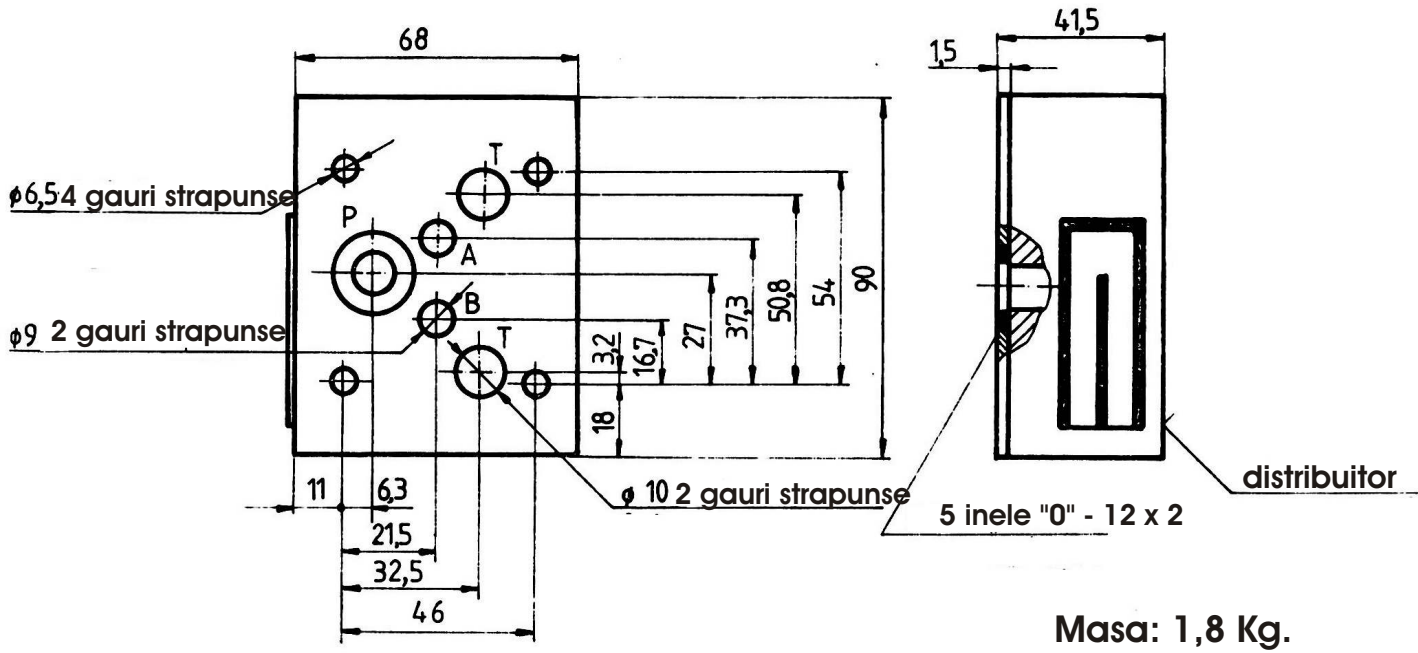


Fig. 2

## PLACA DE BAZA

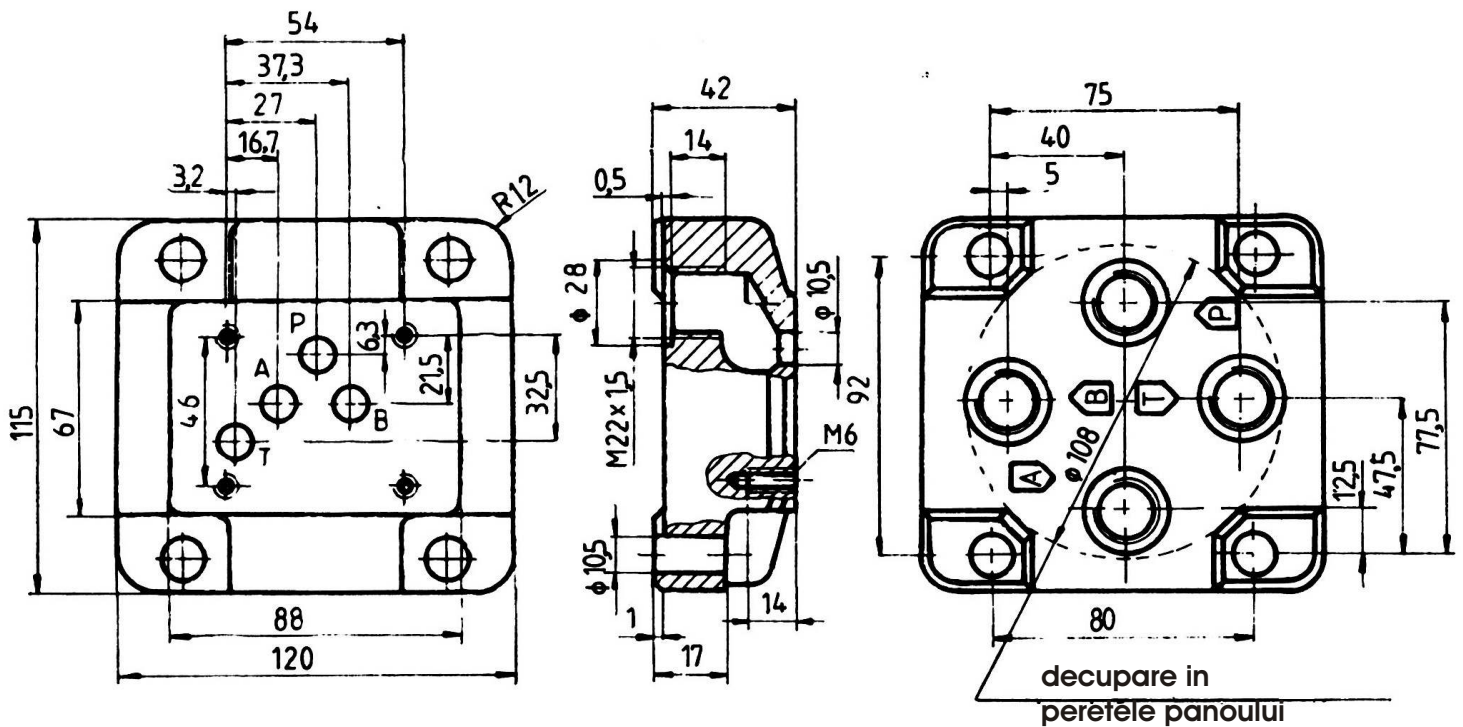


Fig. 3

Cod de comanda PBD 10 - 1

Masa: 3,0 Kg.

-4 Suruburi de fixare M6x80 STAS 5144-80 gr. 10.9. Moment de strangere:  $1,1^{+0,3}$  daNm

## INDICATII DE MONTAJ

Supapele de presiune tip SUM10 se monteaza fie intre placa de baza si un alt aparat modular, fie intre alte doua aparate modulare; in situatia in care este necesar sa se utilizeze placi intermediare intre aparate, la proiectarea si executia acestora se vor respecta conditiile impuse de ISO 4401, respectiv STAS 12440/1-86.

## COD DE COMANDA

**1 2 3 - 4 - 5/\***

\* Pentru varianta climatizata, se adauga la sfarsitul codului /T1 sau T2

1. SU - Supapa de sens unic
2. M - Montaj modular cu supapa pe orificiul P
3. 10 - Diametru nominal
4. 1 - Presiunea de deschidere 0,5 bar
  
5. O - Seria de fabricatie