

HIDROSIB
S.A.



2400 Sibiu str.Stefan Cel Mare 193 -Romania

800 l/min	Distribuitoare hidraulice Dn 32	FC - 5
315 bar		

GENERALITATI

Distribuitoare cu sertar cu 4 orificii si 2 sau 3 pozitii de lucru (4/2 sau 4/3)

Comanda directa realizata :

hidraulic , de la o sursa externa de presiune

Comanda pilotata realizata :

electrohidraulic, prin intermediul unui distribuitor pilot Dn10 cu comanda electrica

pneumohidraulic. prin intermediul unui distribuitor pilot Dn10 cu comanda pneumatica

Revenire cu arc pe pozitia de repaus.

Scheme functionale diverse , realizate prin inlocuirea sertarului .

Suprafata de montaj pe placa conform ISO 4401 .

CARACTERISTICI TEHNICE

GENERALE

Prindere : pe placa

Pozitia de montaj : schemele 11 : orizontal , celelalte scheme indiferent.

Temperatura mediului ambiant : -20°C.....+50°C

HIDRAULICE

Presiune maxima la orificiile P, A, B : 315 bar

Presiune maxima la orificiul T : drenaj intern : 80 bar

drenaj extern : 315 bar

Debit : vezi figura 1

Fluid :

Tipul fluidului : ulei mineral aditivat .

Domeniul de vascozitate : 10.....500 cSt

Domeniul de temperatura : -25°C.....+80°C

Filtrare: < 25 um

SPECIFICE DISTRIBUITOARELOR DH

Presiune de comanda : 5 315 bar

Volumul de comanda : schema 04N : 33,4 cm³ celelalte scheme 23,6 cm³

SPECIFICE DISTRIBUITOARELOR DPH

Presiunea hidraulica de comanda a distribuitorului principal : 5 315 bar

Presiune pneumatica de comanda a distribuitorului principal : 2,5 10 bar

Volumul hidraulic de comanda : schema 04N : 33,4 cm³
celelalte scheme 23,6 cm³

Volumul pneumatic de comanda al distribuitorului pilot: 2 cm³

Timp de raspuns al distribuitorului principal :

-la comutare 30 ...160 ms¹

- la decomutare 120.. 200 ms¹

Timp de raspuns al distribuitorului pilot

-la comutare 20 ...200 ms¹

- la decomutare 80.. 300 ms¹

SPECIFICE DISTRIBUITOARELOR DEH

Presiunea de comanda a distribuitorului principal : 5 315 bar

Volumul de comanda al distribuitorului principal : schema 04N : 33,4 cm³
celelalte scheme 23,6 cm³

Timp de raspuns al distribuitorului principal :

-la comutare 30 ...160 ms

- la decomutare 90.. 150 ms¹

Timp de raspuns al distribuitorului pilot :

	CC	CA
- la anclansare	65 ...100 ms ¹	10 ...25 ms ¹
- la dezancansare	30 ...80 ms ¹	50 ...65 ms ¹

CARACTERISTICILE ELECTROMAGNETILOR

Tipul curentului :	Curent continuu	curent alternativ
Tensiune, Un	24 V 190 V	110 V/50Hz 220 V/50 Hz

Abaterea admisa a tensiunii : $\pm 10\%$

Durata relativa de actionare : Da100%

Numar maxim de comutari pe ora : 3600

Putere absorbita la 20 °C :

la anclansare :	38 W	430VA
la mentinere :	38 W	64 VA

Racordare : cupla electrica tip stecker , conform ISO 4400

Protectie : IP65 ; conform STAS 5325 (DIN 40050)

NOTE :

1 . Timpul de raspuns variaza in functie de presiunea de comanda , de lungimea si pe acest circuit

CURBE CARACTERISTICE

Caderea de presiune in functie de debit , $\Delta p = f(Q)$ pentru toate tipurile de comenzi

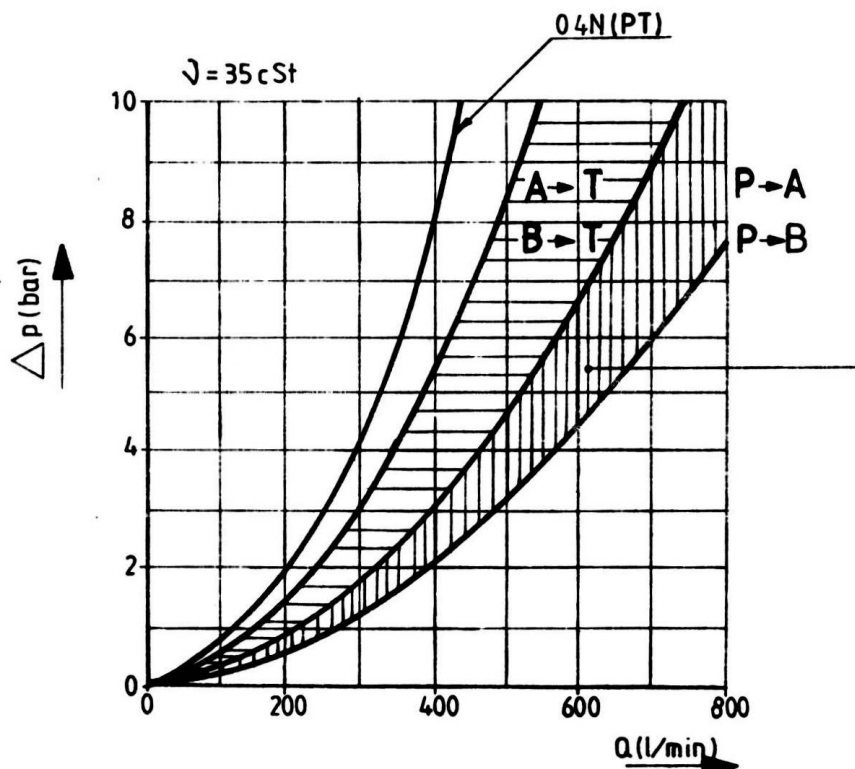


Fig. 1

Debitul admisibil in functie de presiunea de lucru :

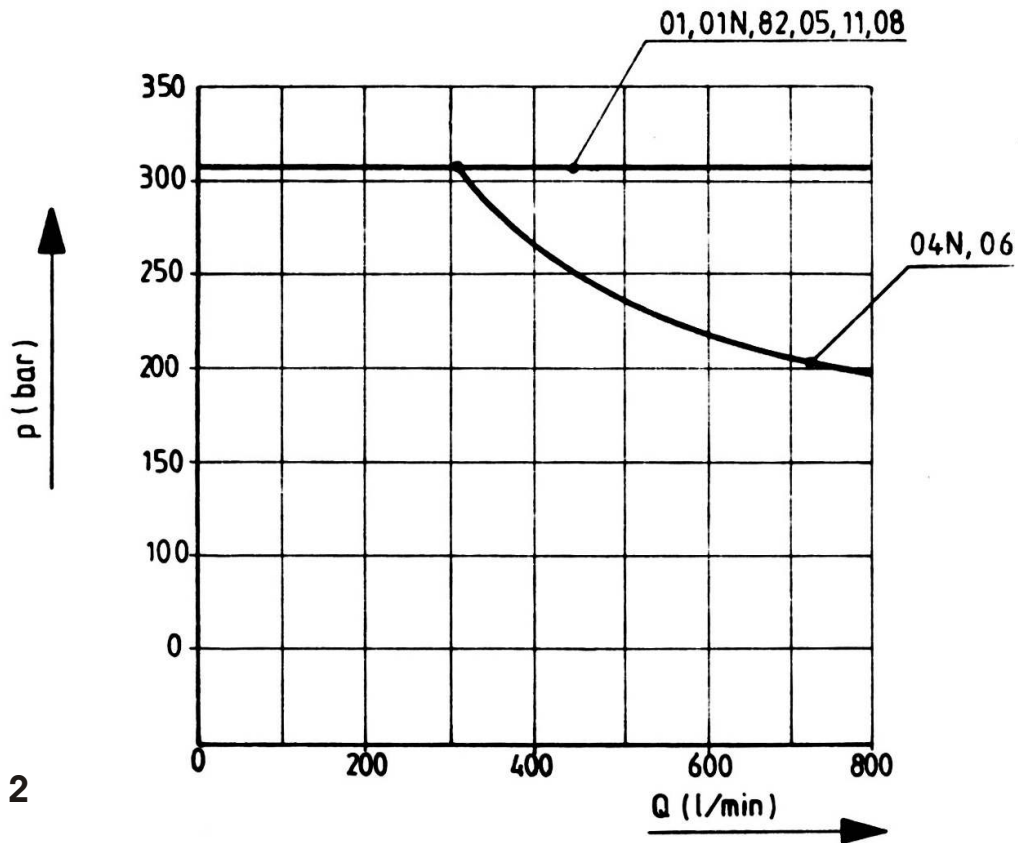


Fig. 2

SCHEME FUNCTIONALE

Distribuitoare cu comanda directa hidraulica :

Tabel. 3

01	+	
11	+	
02		
04N	-	
05		

Echipamente speciale

Distribuitoarele cu comanda hidraulica tip Dh sunt prevazute cu posibilitatea reglarii cursei sertarului prin intermediul unor suruburi de reglare prevazute in capetele laterale ale distribuitorului principal. Pentru livrare, in codul de comanda se va inscrie corespunzator litera C.







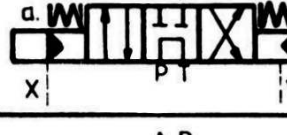


Distribuitoare cu comanda pilotata

Distribuitorul principal este actionat de presiunea uleiului provenit de la un distribuitor pilot Dn10, cu comanda electrica in cazul distribuitoarelor DEH sau cu comanda pneumatica in cazul distribuitoarelor DPH

Alimentarea cu ulei a distribuitorului pilot se poate face direct din canalul P al distribuitorului principal , sau de la un circuit exterior X.

In tabelul 4 sunt redade - pentru fiecare schema functionala - variantele de comanda si drenaj livrabile. Pentru optiuni suplimentare este necesar sa se ia legatura cu producatorul .Nu se recomanda utilizarea comenzii interne in cazul schemelor la care pe pozitia de mijloc exista legatura P-T , sau care au acoperire negativa la comutare .

Tabel .4

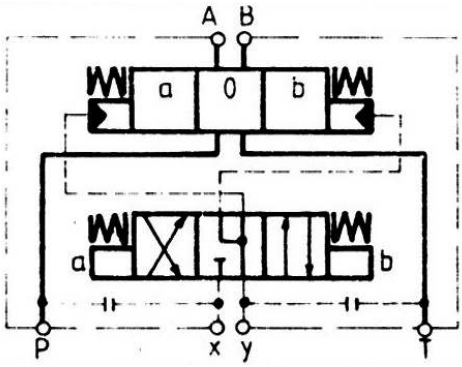
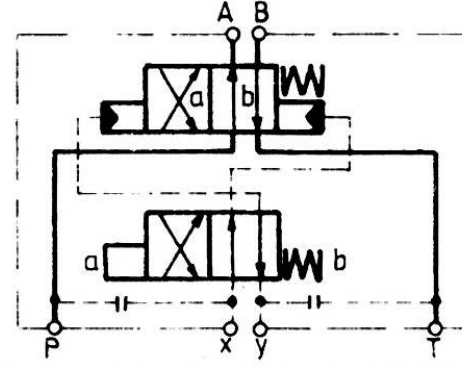
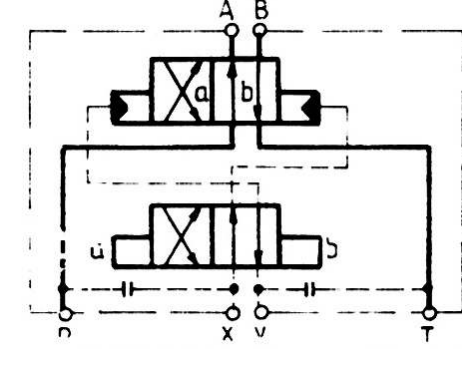
Schema	Simbol simplificat	Acoperire	DEH 				DPH 
			Tensiune				
			024/00 ³⁾	190/00	110/50	220/50 ³⁾	
01		+	XY PY		XY PY	PY	XY
01N		-	PY			PY	
11		+			PY		XY
02			XY PT PY XT				
04N		-	XY PY		XY PY	XY	XY
05			XY PY XT	XY	PY	XY PY	XY PT
06			XY				

2. Acoperirea in timpul comutarii reprezinta modul in care se realizeaza legaturile intre canalele P, A, B, T, in timpul comutarii sertarului

Acoperire pozitiva (+) : in timpul comutarii canalele comunica intre ele .

Acoperire negativa (-) : in timpul comutarii canalele nu comunica intre ele .

3. Preferentiale

Tipul de distribuitor	Schema	Simbol
Distribuitoare 4/3 Revenire cu arc.	02 04 N 05 06	
Distribuitoare 4/2 Revenire cu arc.	01 01 N	
Distribuitoare 4/2 fara arc de revenire.	11	

ECHIPAMENTE SPECIALE

Distribuitorii DEH si DPH sunt prevazute cu:

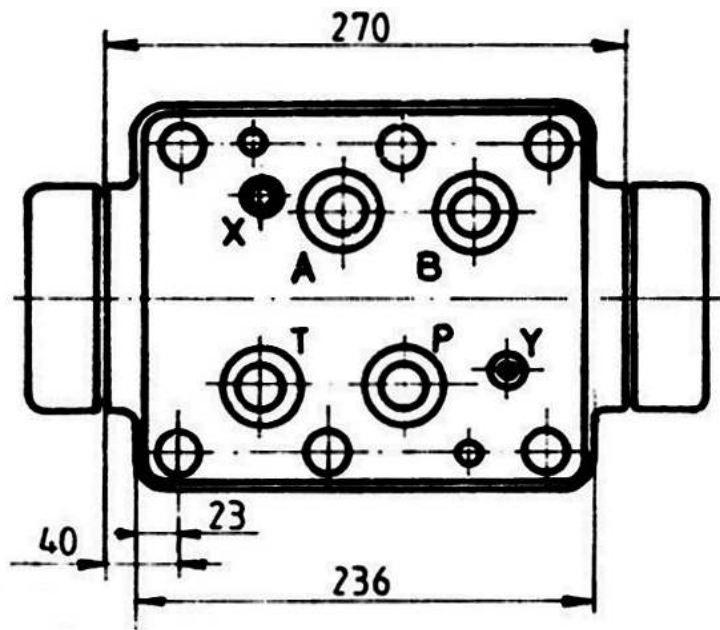
- posibilitatea reglarii timpului de comutare la distribuitorii 4/3 care lucreaza la presiuni de comanda de peste 100 Bar, prin intermediul unei placi de droselizare montata intre distribuitorul principal si distribuitorul pilot.

Placa se livreaza odata cu distribuitorul, prin inscrierea corespunzatoare a literei T in codul de comanda. La celelalte distribuitorii reglarea timpului de comutare se poate face utilizand droselul modular Dr 1M-10-H-O, care se va recomanda separat. Pentru detalii se va consulta fisa de catalog a acestui produs (FC 23).

- posibilitatea reglarii cursei sertarului principal, prin intermediul unor suruburi de reglare, prevazute in capacele laterale ale distribuitorului principal. Pentru livrare, in codul de comanda se va inscrie corespunzator litera C.

- posibilitatea limitarii debitului de pilotare la distribuitorii cu comanda interna prin montarea unei diuze in corpul distribuitorului principal. Pentru livrare, in codul de comanda se va inscrie corespunzator litera Z.

Distribuitoare cu comanda hidraulica tip DH :



Masa : 40 kg

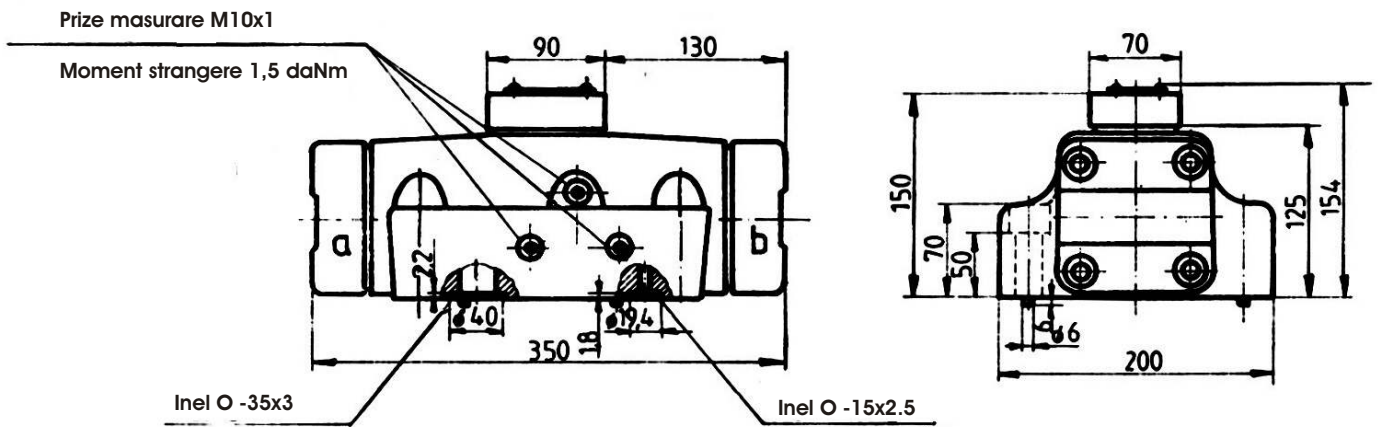
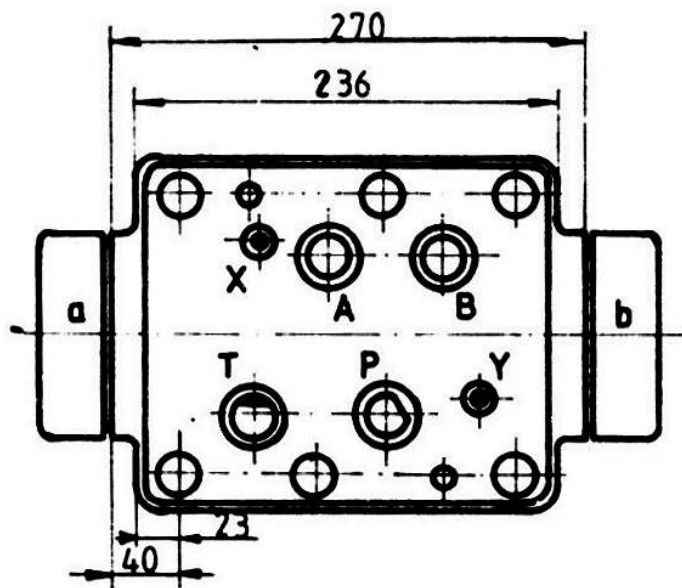


Fig . 3

Distribuitoare cu comanda electrohidraulica tip DEH



La distribuitoarele cu un electromagnet

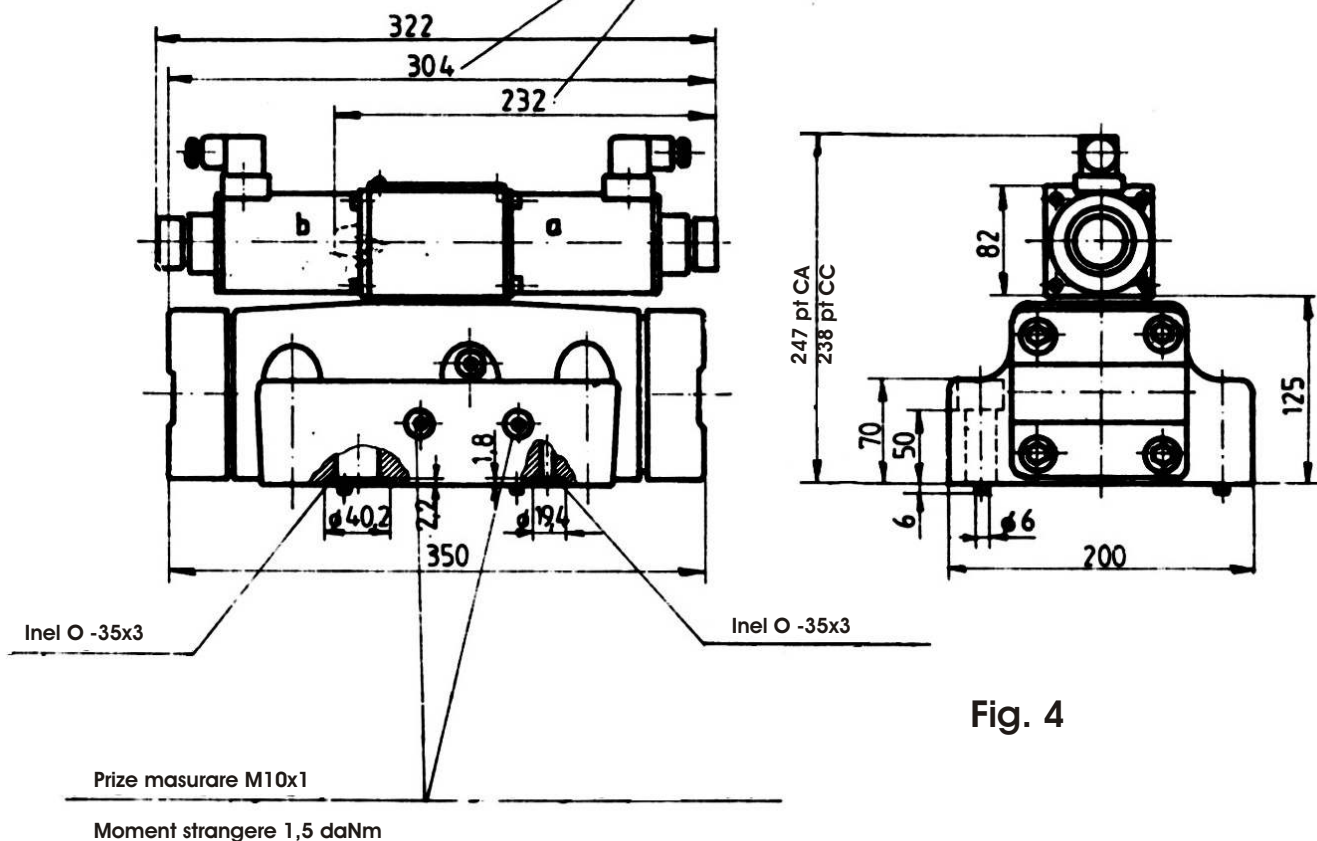


Fig. 4

Masa

Distribuitoare cu 1 electromagnet

CC
44,50 kg

CA
44,0 kg

Distribuitoare cu 2 electromagneti

46,500kg

45,500kg

Distribuitoare cu comanda pneumohidraulica tip DPH

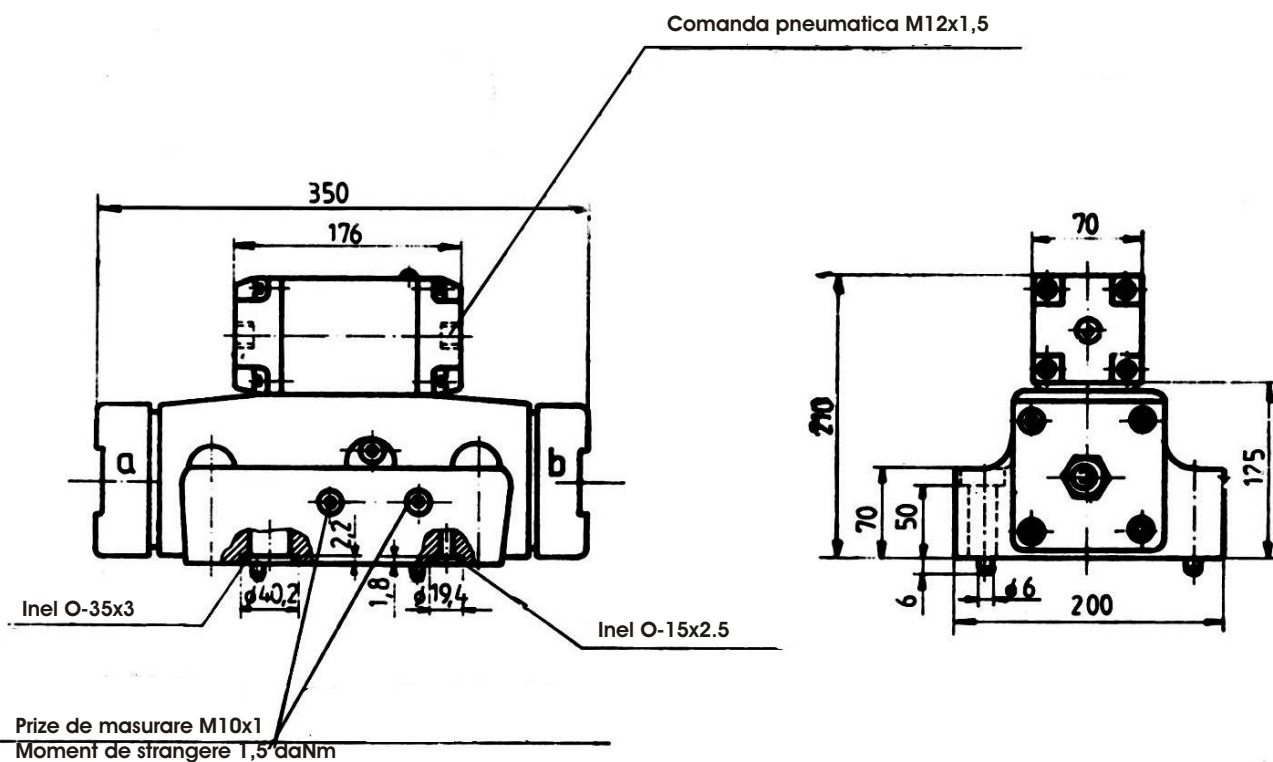
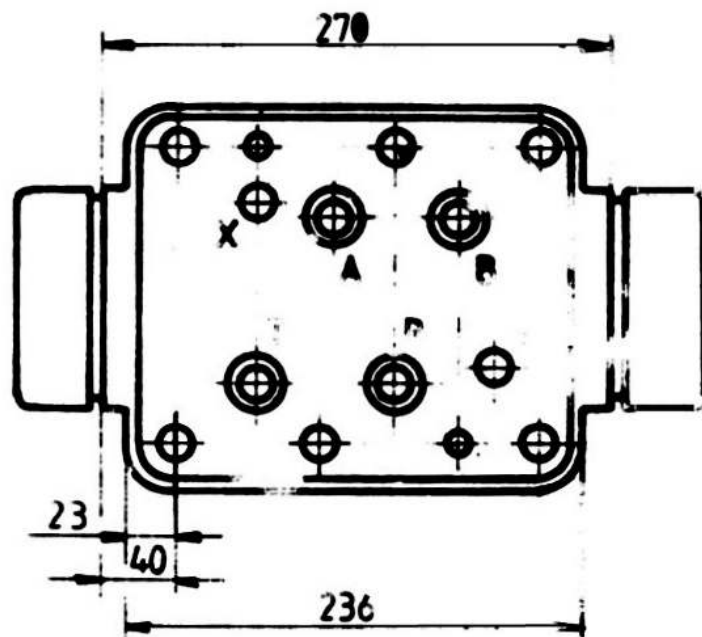


Fig .5

Masa

Distribuitoare cu un capac de comanda : 43,0 kg

Distribuitoare cu 2 capace de comanda : 43,5kg

Distribuitoare cu echipamente speciale
 Distribuitoare DEH si DPH cu reglarea tipului de comutare

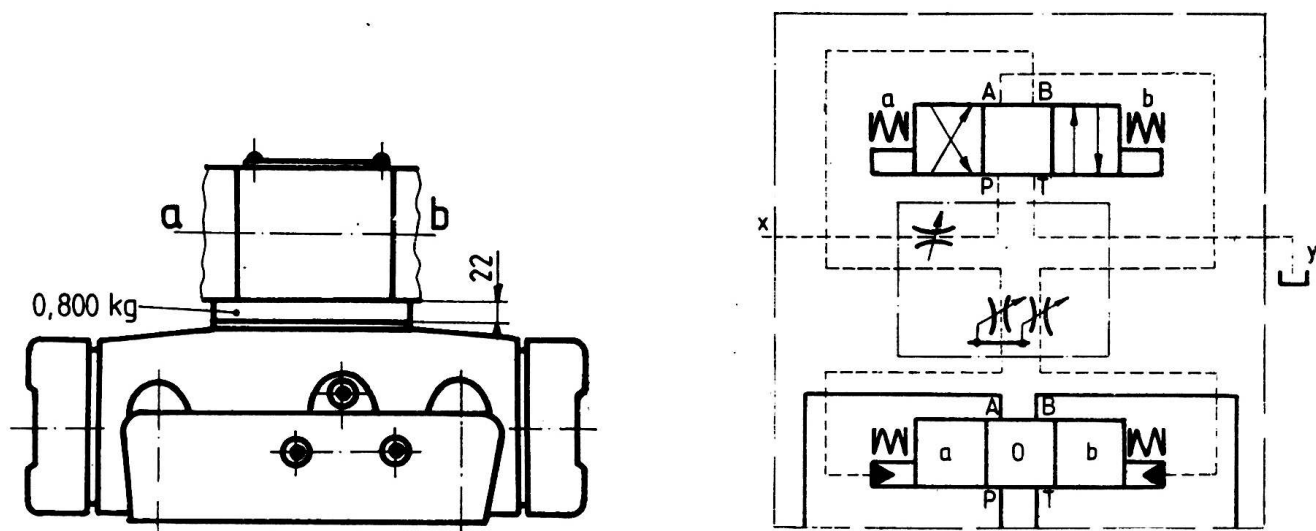


FIG. 6

Fig.7 Distribuitoare DH, DEH si DPH cu reglarea cursei sertarului

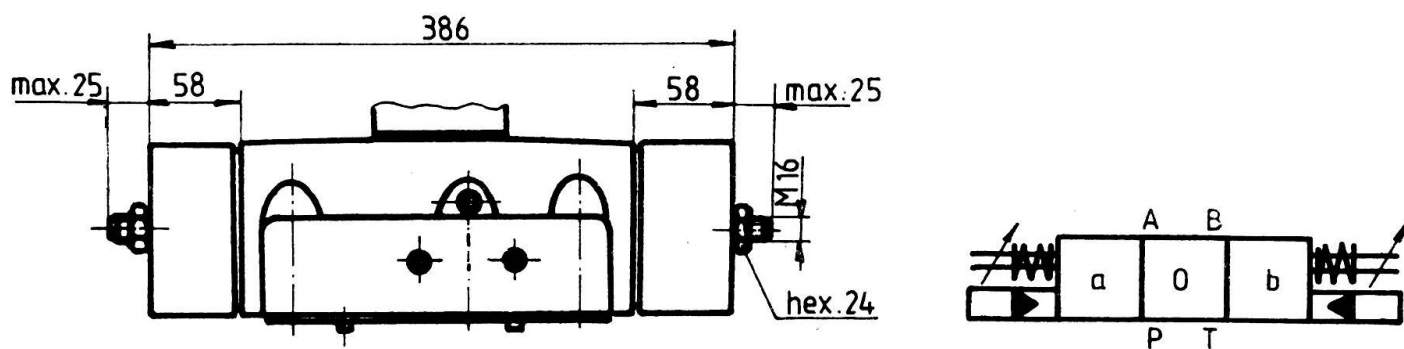


Fig.7

Placa de baza

Masa : 16.00 kg

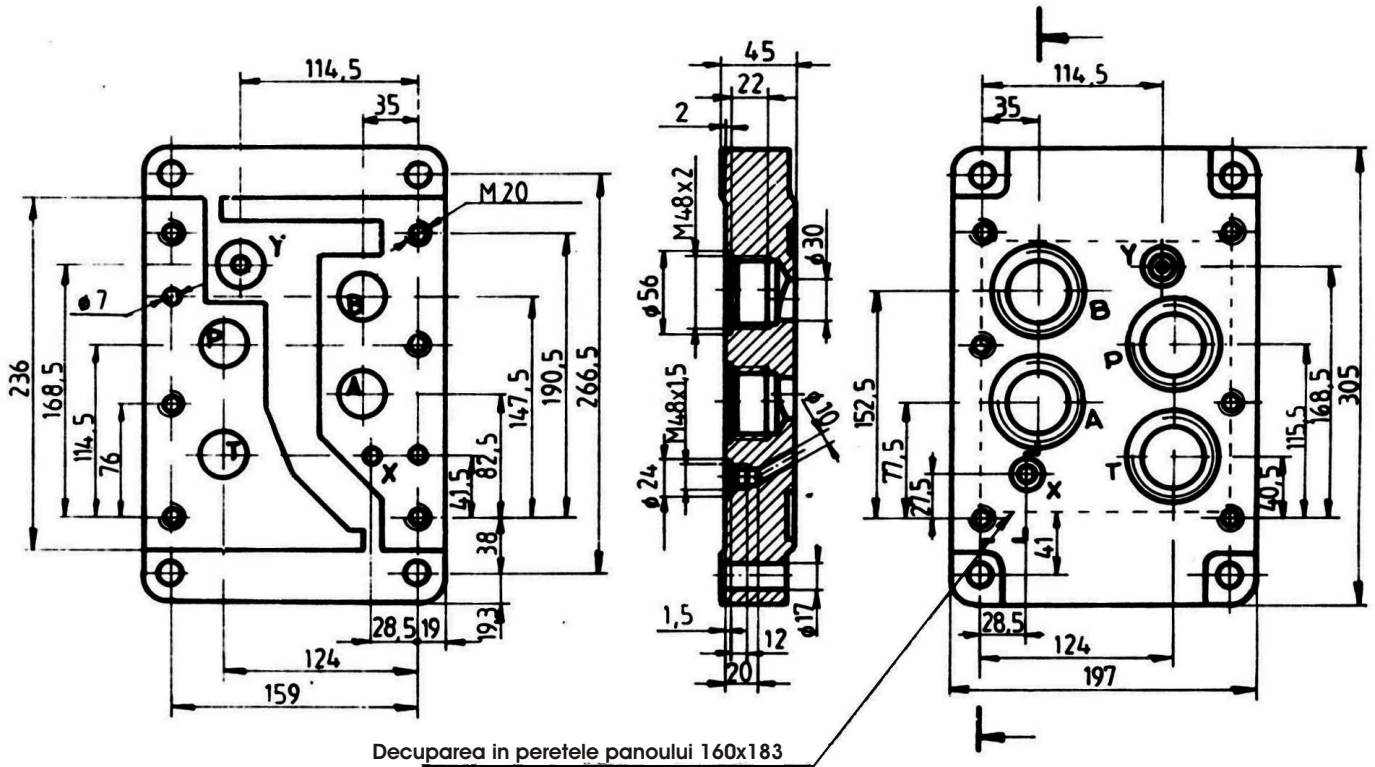


Fig. 8

Cod de comanda : PBD 32-1

6 suruburi de fixare M20x75 STAS 5144-80, gr.10.9. Moment de strangere 45^{+11} daNm
Suruburile se livreaza odata cu aparatul.

COD DE COMANDA

123-4567-8-9/10-11-12

- 1 . D - Distribuitor hidraulic cu sertar
 - 2 . Tipul comenzii
 - H - comanda hidraulica
 - EH-comanda electrohidraulica
 - PH - comanda pneumohidraulica
 - 3 . 32 - Diametru nominal
 4. Schema functionala conform tabel 3,4
 5. Reglarea timpului de comutare :
 - T-pentru variantele cu reglare
 - fara litera-pentru variantele fara reglare
 6. Reglarea cursei sertarului
 - C-pentru variantele cu reglare
 - fara litera-pentru variantele fara reglare
 - 7.Limitarea debitului de pilotare
 - Z-pentru variantele cu limitare
 - fara litera-pentru variantele fara limitare
 - 8,Comanda si drenajul
 - XY-comanda externa , drenaj extern
 - PT-comanda interna , drenaj intern
 - PY-comanda interna . drenaj extern
 - XT-comanda externa drenaj intern
 - 9/10-Tensiunea electromagnetilor
 - 024/00-24V
 - 190/00-190V
 - 110/50-110V 50Hz
 - 220/50-220V 50Hz
 - 11.S-Cupla electrica tip stecker
 - 12 O-Seria de fabricatie
- Formarea codului de comanda
- pentru distribuitoare DH: DH 32-4 6-12
 - pentru distribuitoare DEH: DEH 32-4567-8-9/10-11-12
 - pentru distribuitoare DPH: DPH 32-4567-8-12