

HIDROSIB
S.A.



2400 Sibiu str.Stefan Cel Mare 193 -Romania

20, 40, 60l/min	Supape de presiune cu comanda directa Dn8,10	FC - 8
315 bar		

GENERALITATI

Supape de presiune cu comanda directa pentru placa Dn 8,10 normal inchise .Supapele de presiune normal inchise cu comanda directa Dn8 si Dn10 permit controlul presiunii in amonte .In stare de repaos inchid legatura dintre orificiul de intrare si cel de iesire

Pentru Dn8 si Dn10 reglaj manual cu cap gradat

CARACTERISTICI TEHNICE

GENERALE

Prindere :pe placa

Pozitia de montaj : indiferenta

Sensul de curgere : vezi Tabel1

Temperatura mediului ambiant : -20°C.....+50°C

HIDRAULICE

Presiune nominala : 315 bar

Presiune de reglaj Dn8 Dn10

1550 bar

50 ... 160 bar

50 ... 300 bar

Debit maxim Dn8 : 40 l/min Dn10 : 60 l/min

Fluid :

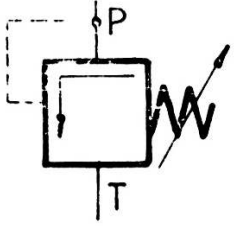
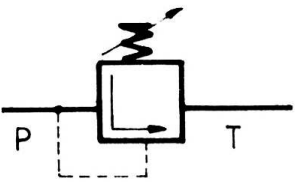
Tipul fluidului : ulei mineral aditivat .

Domeniul de viscozitate : 10 ...500cSt

Domeniul de temperatura : -20°C.....+80°C

Filtrare: 25 ÷ 30 um

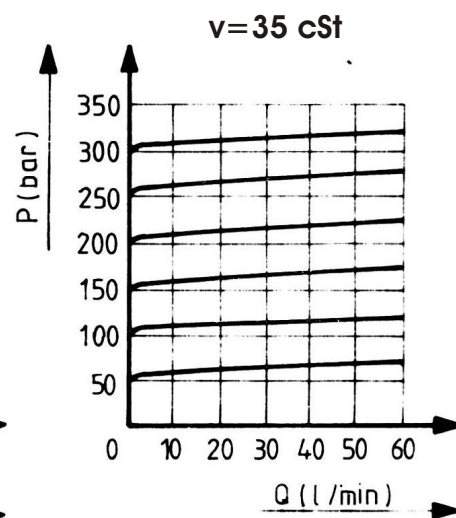
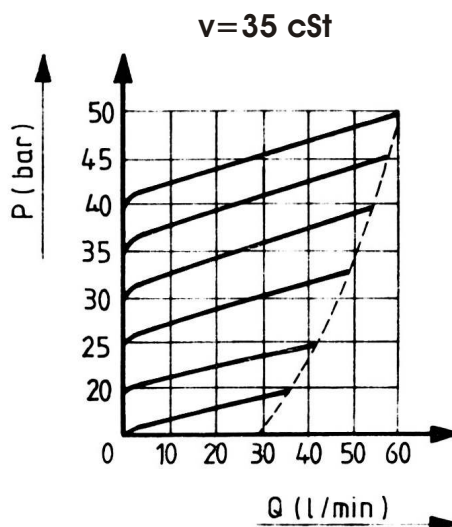
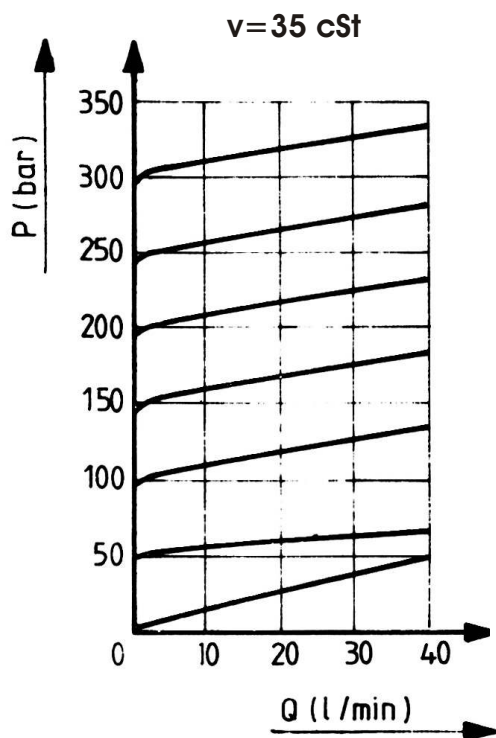
SCHEMA FUNCTIONALA

Cod	Simbol	Denumirea	Notare orificii	Sens de curgere
00		Supapa de presiune normal inchisa cu comanda directa de siguranta tip SDP8	P-Intrare T-Iesire	P->T
00		Supapa de presiune cu comanda directa pentru placa - de siguranta tip SD1P 10	P-Intrare T-Iesire	P->T

CURBE CARACTERISTICE

Supapa de presiune normal inchisa cu comanda directa Dn8 (Fig.1)

Supapa de presiune cu comanda directa pentru placa de siguranta Dn10 (Fig. 2 si 3)



DIMENSIUNI

Supapa de presiune normal inchisa cu comanda directa pentru placa Dn8

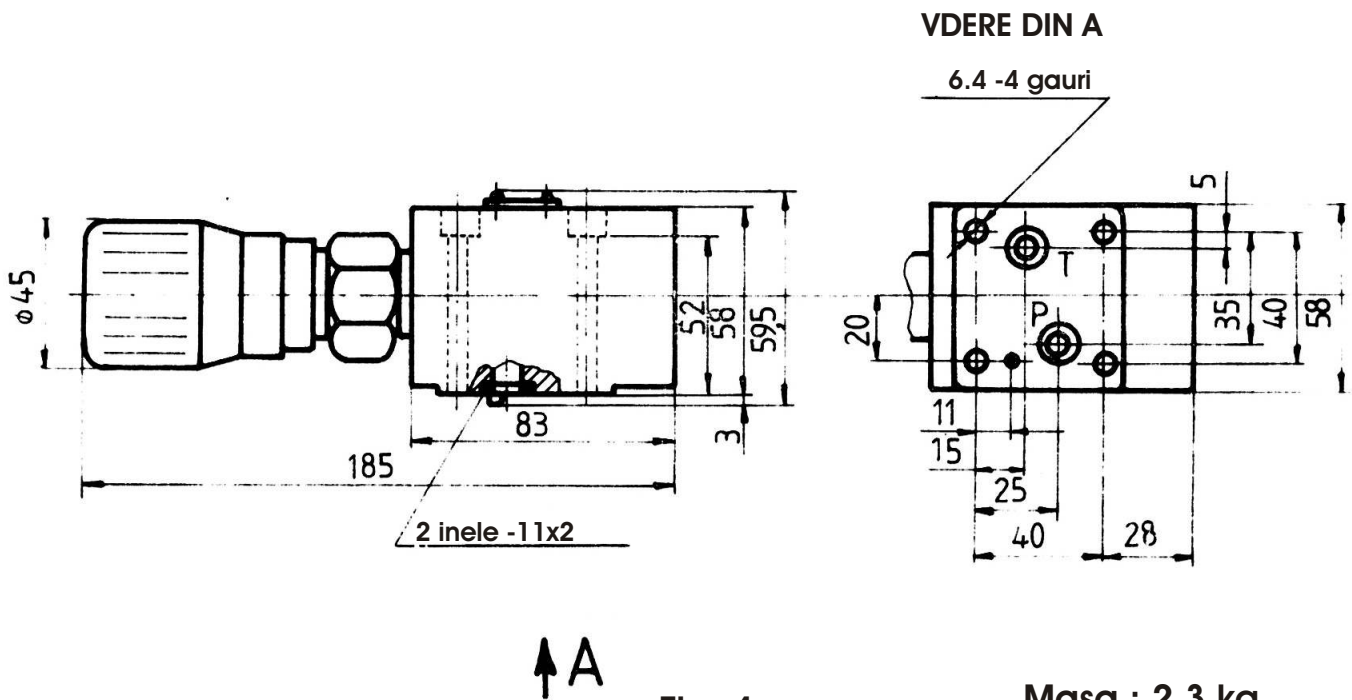


Fig. 4

Masa : 2,3 kg

Supapa de presiune cu comanda directa normal inchise pentru placa Dn10

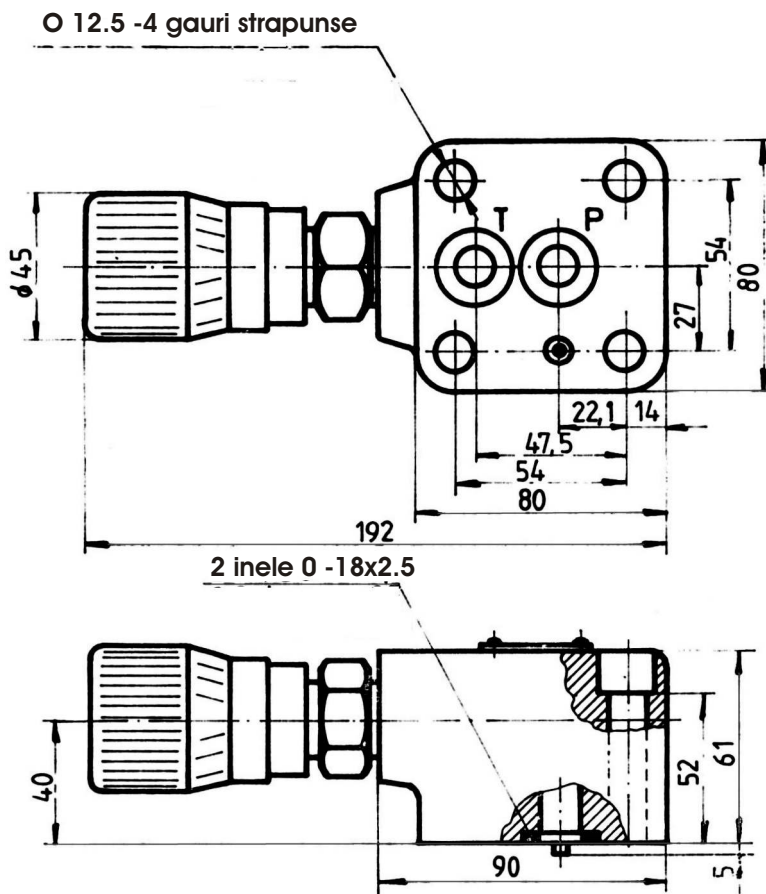


Fig. 5

Masa 3.2kg

Placi de baza :

Supapa de presiune normal inchisa cu comanda directa pentru placa Dn8

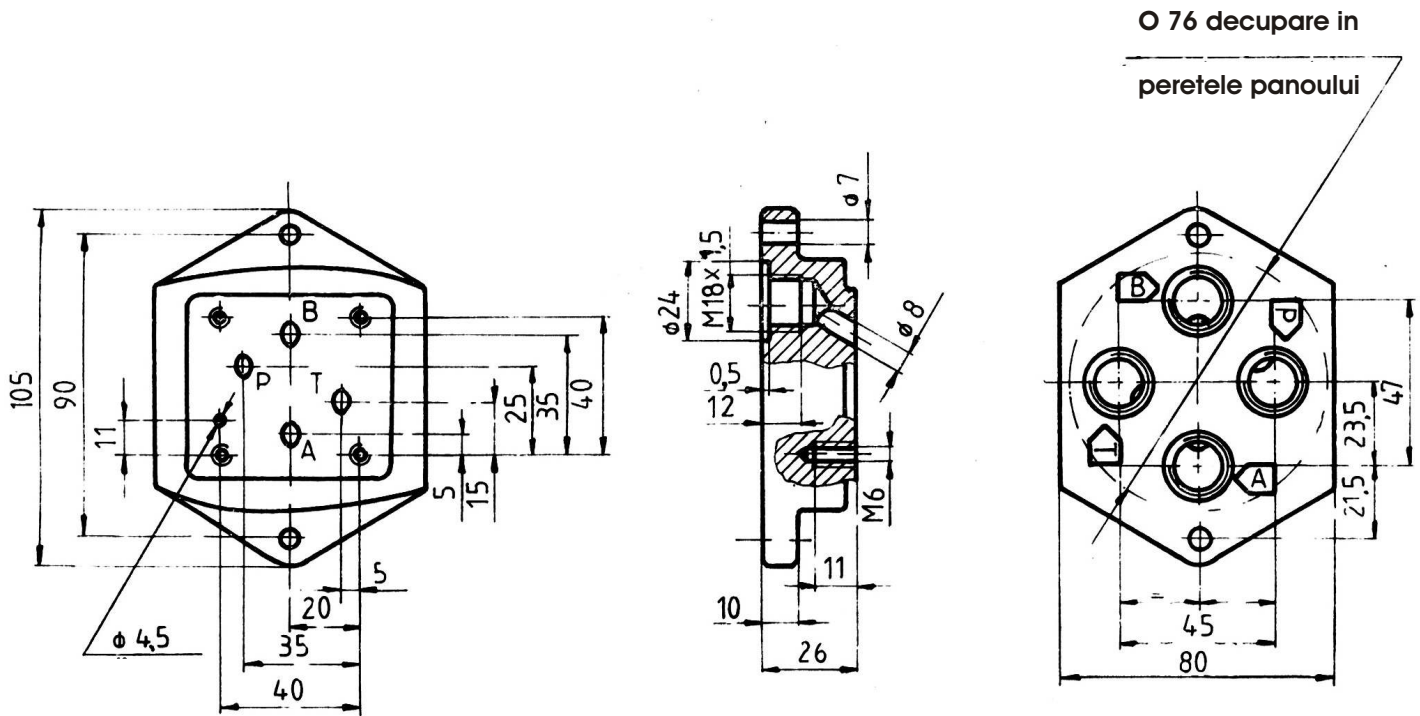


Fig. 6

Masa : 0,700 kg

Supapa de presiune cu comanda directa normal inchise pentru placa Dn10

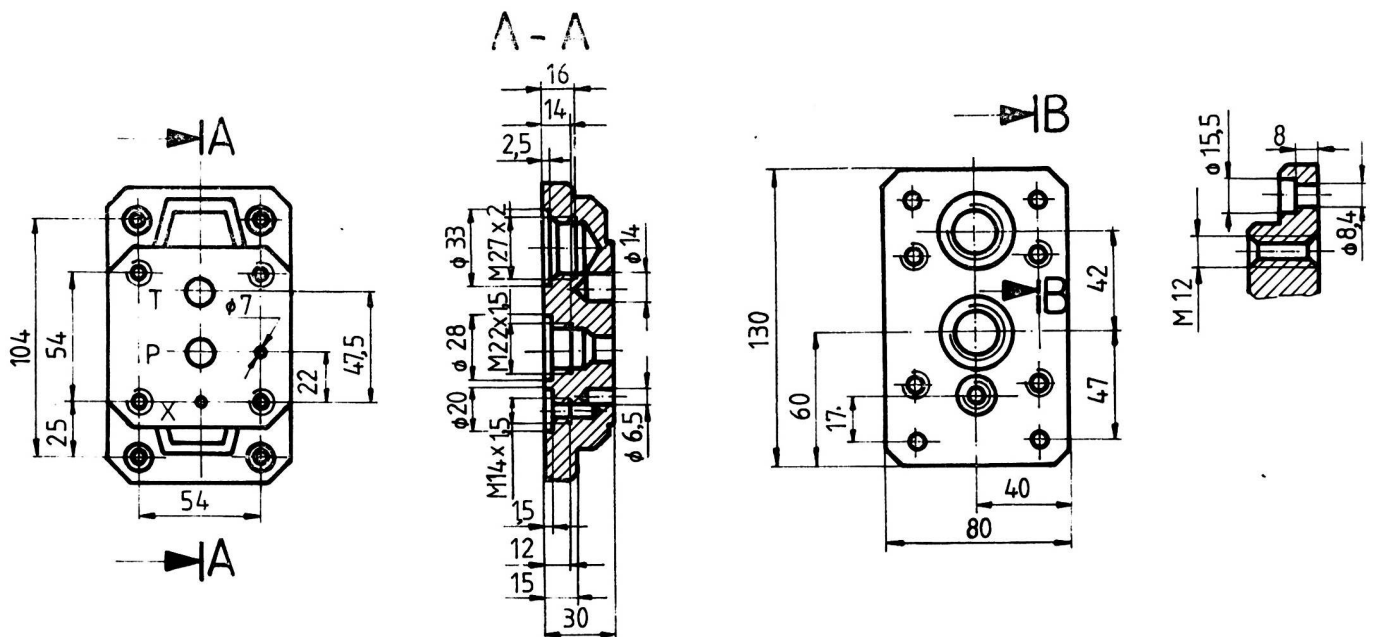


Fig. 7

Masa : 1,5 kg

DN	Cod de comanda	Suruburi de fixare	Moment de strangere
8	PSB 8-1	M 6x60 STAS 5144-80, gr.10.9	1,1 ^{+0.3} daNm
10	PBS 10-2	M12x70 STAS 5144-80, gr.10.9	9 ⁺³ daNm

INDICATII DE MONTAJ

Supapele se pot monta pe placi de baza proprii sau alte placi si blocuri cu circuite hidraulice. In cazul montarii pe alte placi decat cea de baza , se vor respecta urmatoarele

- oglinnda internationala de legatura , conf fig.6 ;7
- abaterea cotelor de legatura si montaj + 0,1 mm
- abaterea diametrelor maxime ale gaurilor functionale + 0,25 mm
- abaterea de la planeitate a suprafetei de asezare 0.01/100 mm
- calitatea suprafetei de asezare : Ra= 1,6um

COD DE COMANDA

1 2 3-4 5 6-7/*

*pentru varianta climatizata se adauga la sfrasitul codului/T1 sau T2

- 1.S-Supapa de presiune
2. Montaj pe placa
P-pt Dn8 , 1P-PT DN10
- 3.8;10 - Diametru nominal
- 4.OO-Simbol schema functionala
- 5.Domeniul de reglare :
4-15...50 bar
9-50...160 bar
11-50...300 bar
- 6.Element de reglare
G-gradat
- 7.O-seria de fabricatie